

- COMUNE DI SAN SPERATE -  
- PROVINCIA DI CAGLIARI -

LIVELLO PROGETTUALE:

PROGETTO ESECUTIVO

TITOLO DEL PROGETTO:

"LAVORI DI REALIZZAZIONE DI UN BOCCIODROMO"



TAVOLA:

S.05

OGGETTO:

STRUTTURE:  
ARMATURA TRAVI DI FONDAZIONE  
( TRAVE FILI 4-3-2-1 )  
( TRAVE FILI 26-25-24-23-32 )

SCALA

1:100

PROGETTISTA INCARICATO:

DOTT. ING. ENRICA SCHIRRU

Via Matteotti n. 30 - 09026 San Sperate  
Tel. 348 2789706  
e.mail: enrica.schirru@iscali.it

TIMBRO E FIRMA:



IL RESPONSABILE DEL PROCEDIMENTO :

ING. STEFANIA MAMELI

TIMBRO E FIRMA:

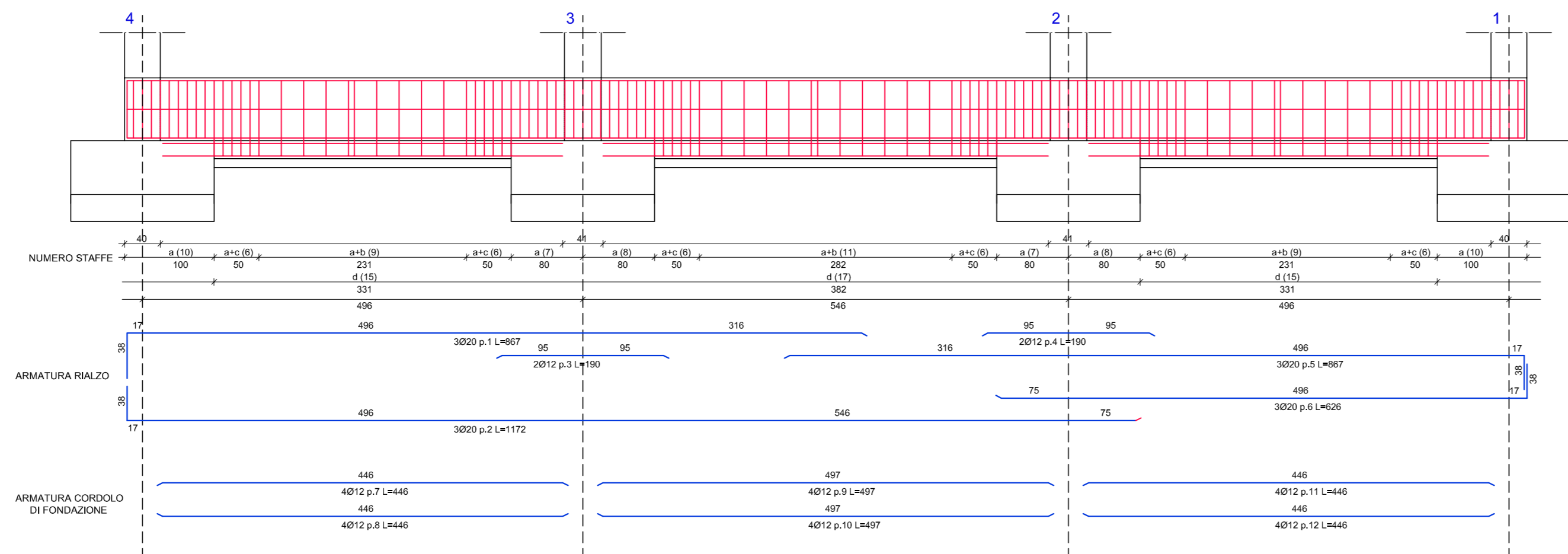
COMMITTENTE:

AMMINISTRAZIONE COMUNALE DI SAN SPERATE

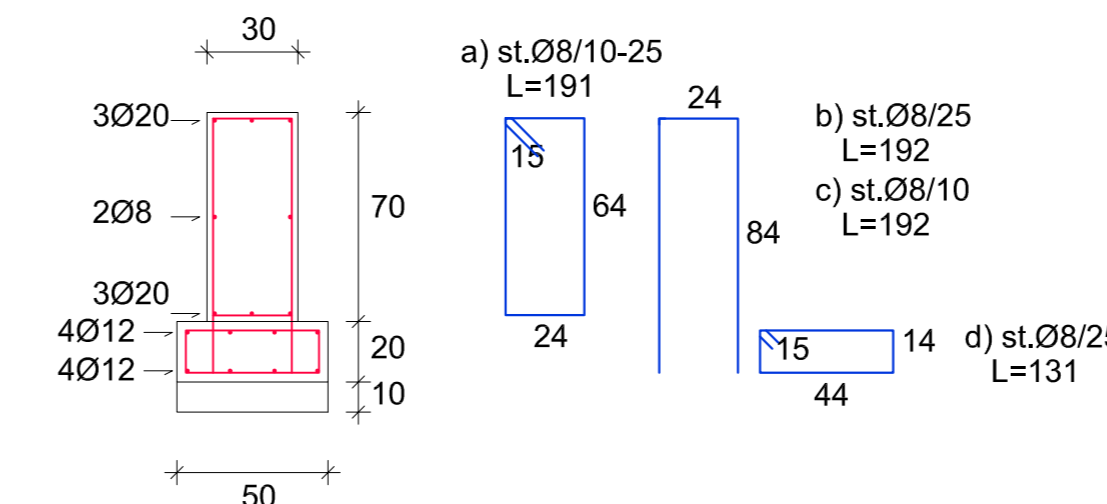
DATA:

MARZO 2012

TRAVE DI FONDAZIONE FILI 4- 3 - 2 - 1 - Scala 1:50

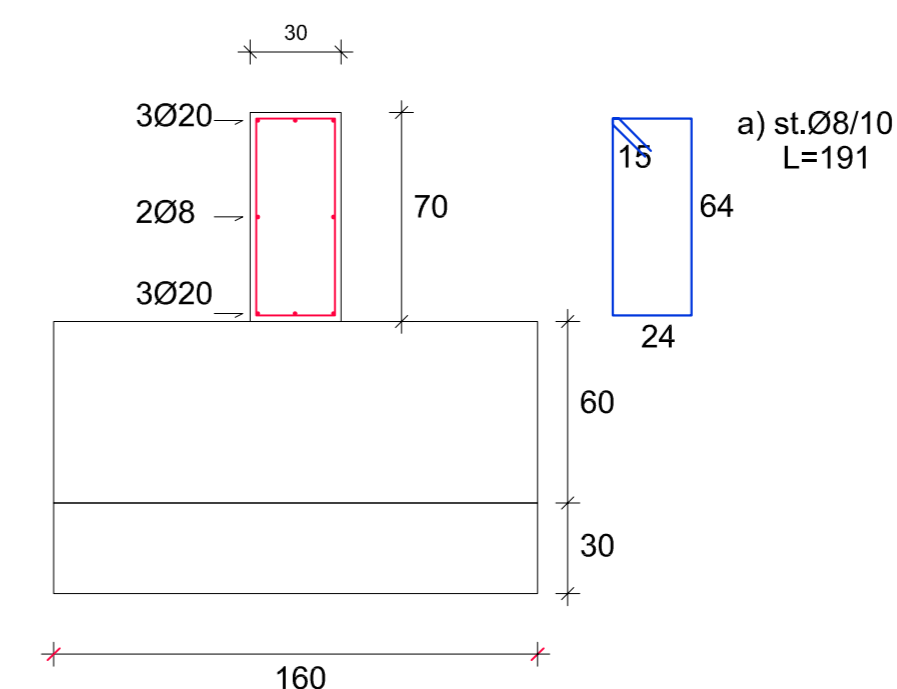


SEZIONE IN CAMPATA (FUORI DAL PLINTO)



SCALA 1:25

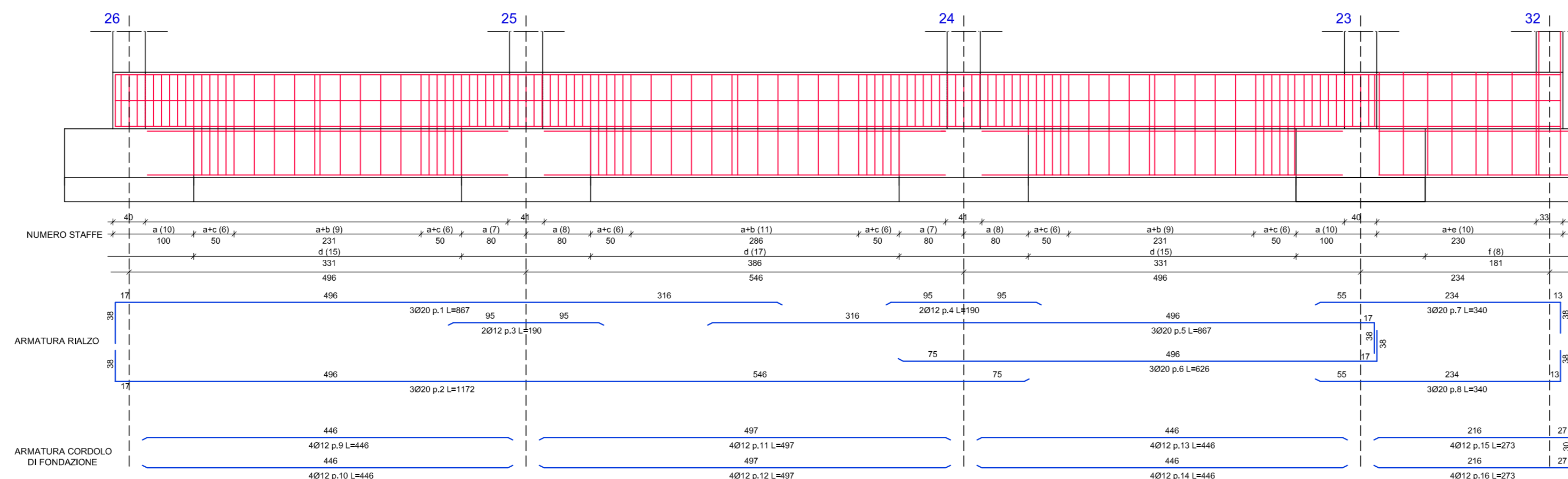
SEZIONE NEI PLINTI



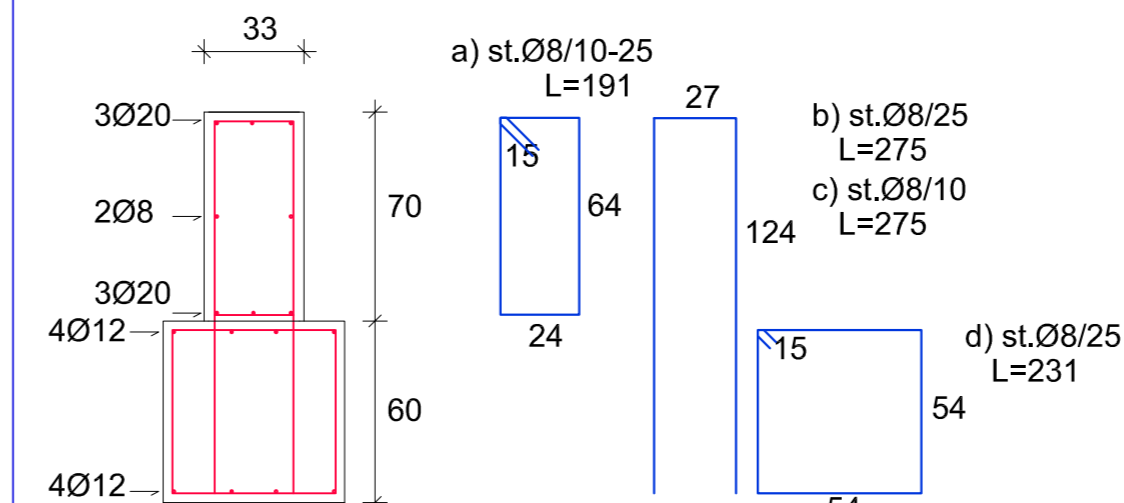
MATERIALI

CALCESTRUZZO Rck 25  
ACCIAIO Fe B450C

TRAVE DI FONDAZIONE FILI 26 - 25 - 24 - 23 - 32 - Scala 1:50

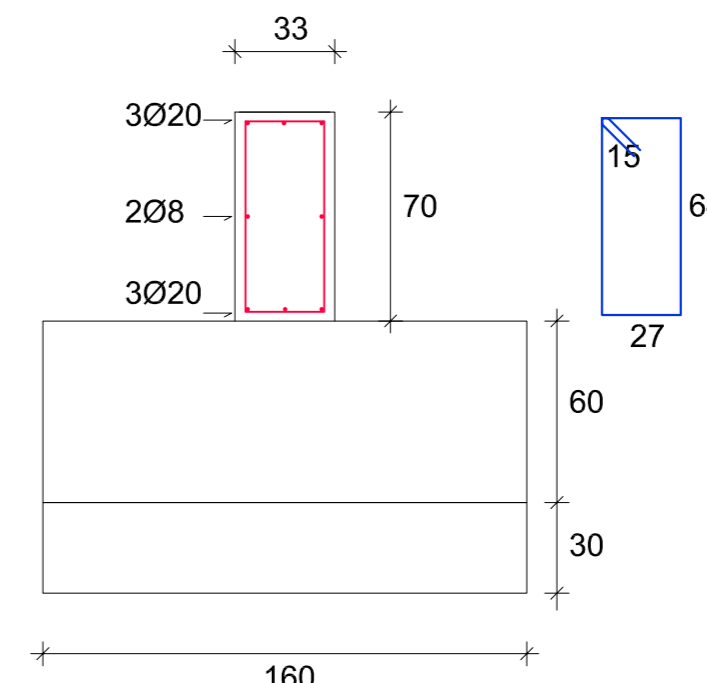


SEZIONE IN CAMPATA (FUORI DAL PLINTO)



SCALA 1:25

SEZIONE NEI PLINTI



SEZIONE IN CAMPATA 23-32

