

REGIONE AUTONOMA DELLA SARDEGNA  
Assessorato Pubblica Istruzione - Beni Culturali  
Informazione - Spettacolo e Sport

POR SARDEGNA FESR 2007/2013  
ASSE II: Inclusione, servizi sociali, istruzione e legalità  
Obiettivo operativo 2.2.1. - Linee di attività A-C

POTENZIAMENTO DELLE STRUTTURE SCOLASTICHE  
IN TERMINI DI DOTAZIONI TECNICHE E DI SPAZI  
PER ATTIVITA' EXTRASCOLASTICHE

PROGETTO DEFINITIVO - ESECUTIVO

PROPOSTA PROGETTUALE

INTERVENTO N. 1 e 2 DI TIPO A - SCUOLA MEDIA STATALE

INTERVENTO N. 3 DI TIPO B - SCUOLA ELEMENTARE

Oggetto:  
PLANIMETRIA DI DISTRIBUZIONE IMPIANTO ELETTRICO  
DI FORZA MOTRICE CAMPI DA GIOCO

Allegato:  
**8c**

Studio Tecnico di Ingegneria - Dott. Ing. Erminio Cinus  
Via Dante Alighieri n. 93 - 09128 CAGLIARI  
Tel. 070 491776 - e mail: studing@tiscali.it

Progettista Dott. Ing. Erminio Cinus



Responsabile Unico del procedimento Dott. Ing. Stefania Mamei

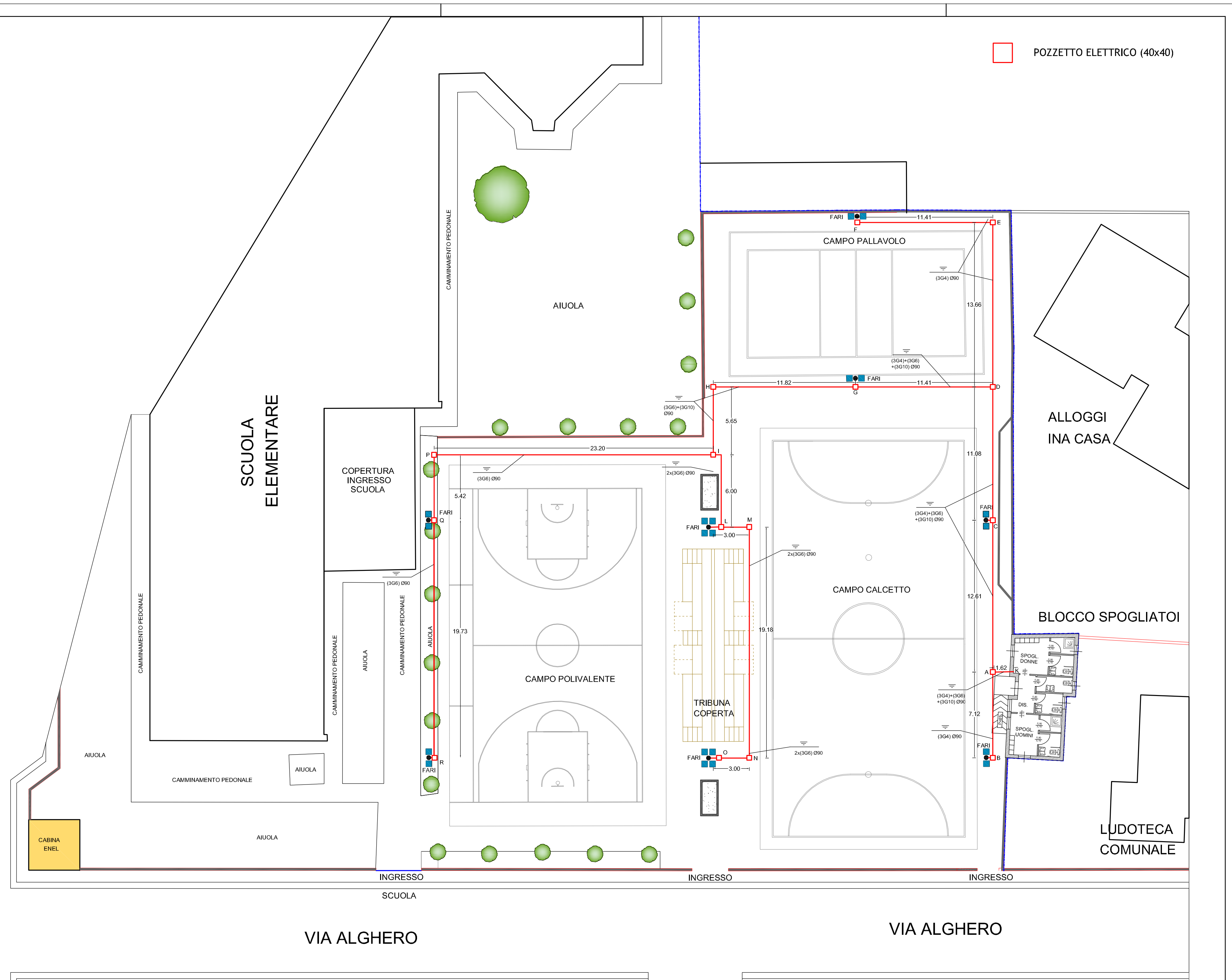
COMUNE DI SAN SPERATE  
PROVINCIA DI CAGLIARI

VIA SASSARI n. 12 - 09026 SAN SPERATE - TEL. 070 96040215 - FAX 070 96040231 - C.F.: 01423040920



Data: DICEMBRE 2013 1:200

DISTRIBUZIONE IMPIANTO ELETTRICO DI FORZA MOTRICE - Scala 1:200



POZZETTO ELETTRICO (40x40)

VIA ALGHERO

VIA ALGHERO