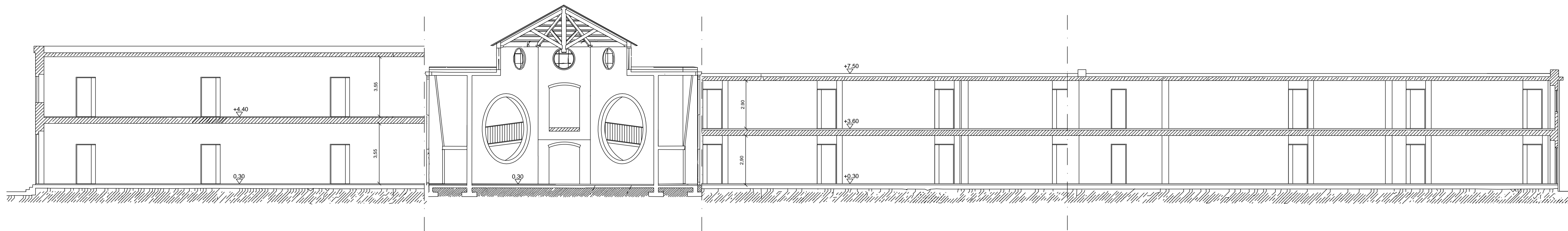
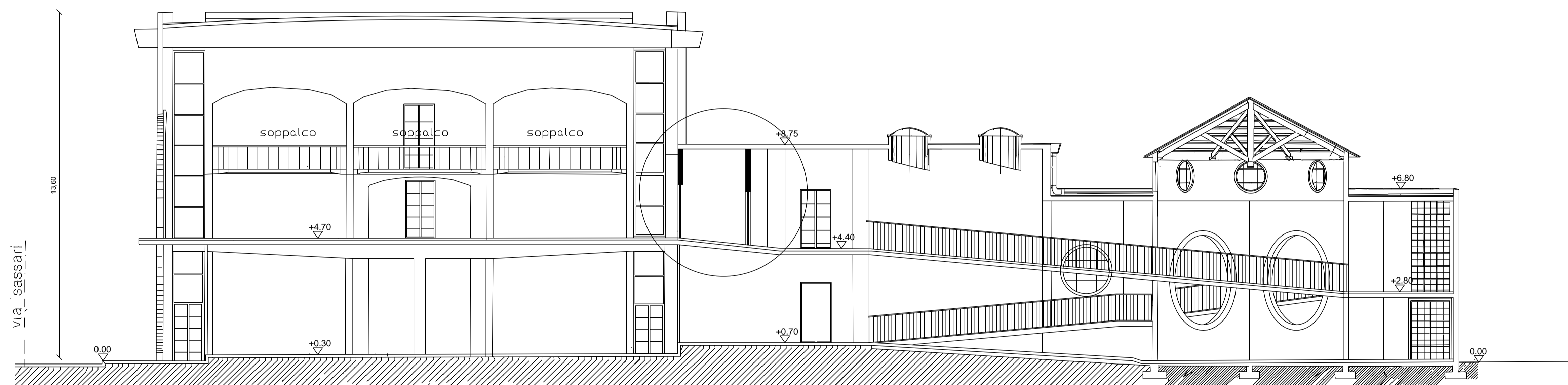


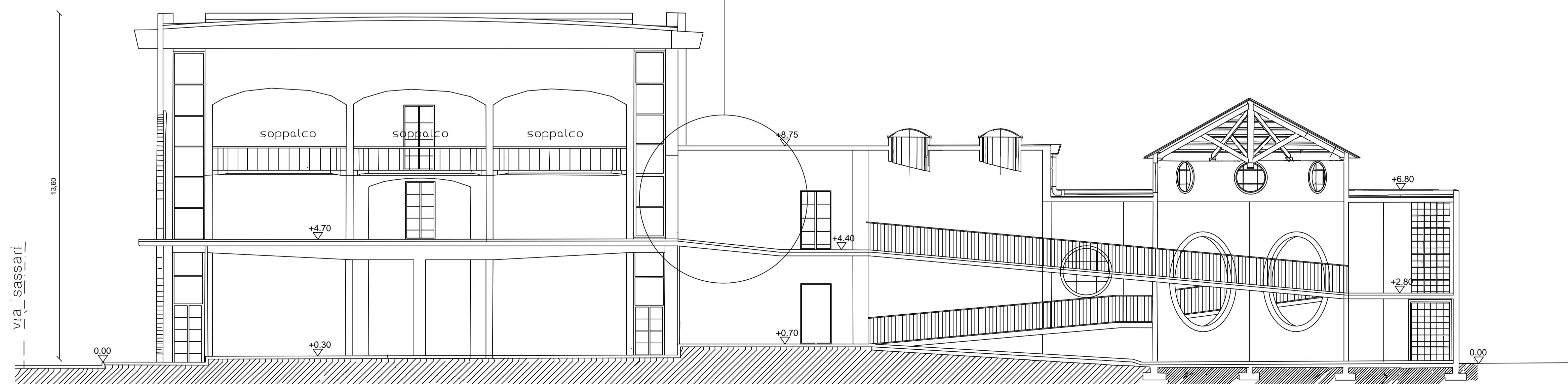
SEZIONE A-A



SEZIONE B-B DI PROGETTO



SEZIONE B-B STATO DI FATTO



COMUNE DI SAN SPERATE
PROVINCIA DI CAGLIARI

PROGETTO ESECUTIVO

MESSA IN SICUREZZA E
MANUTENZIONE STRAORDINARIA
SCUOLA ELEMENTARE VIA SASSARI

ALLEGATO 2
TAVOLA 8
SEZIONI STATO DI FATTO E DI PROGETTO

Rapp. 1:100

IL RESPONSABILE DEL PROCEDIMENTO
Dott. Ing. Stefania Mameli