

- COMUNE DI SAN SPERATE -
 PROVINCIA DI CAGLIARI

LAVORO
COMPLETAMENTO
CENTRO POLIVALENTE

LIVELLO DI PROGETTAZIONE

PROGETTAZIONE PRELIMINARE ○
 PROGETTAZIONE DEFINITIVA ●
 PROGETTAZIONE ESECUTIVA ●

Studio tecnico di ingegneria
 Dott. Ing. Giuliano Cherchi
 Via Sant'Alfonso 8 - 09026 SAN SPERATE (CA)

OGGETTO

PARTICOLARI:
ARMATURA PILASTRI
CORDOLI ED ARCHITRAVI

IL PROGETTISTA
ING. GIULIANO CHERCHI

IL RESPONSABILE DEL PROCEDIMENTO

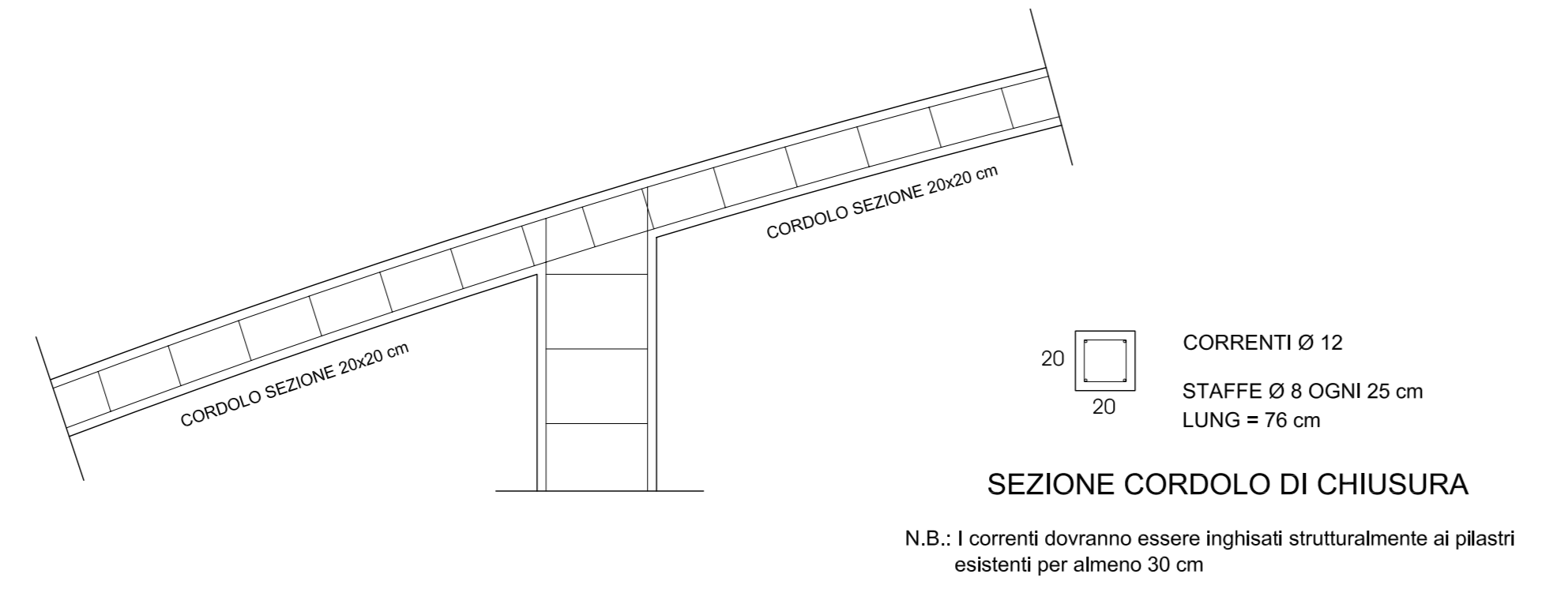
TAVOLA
6.4

SCALA
 1:20

DATA
 GEN 2012

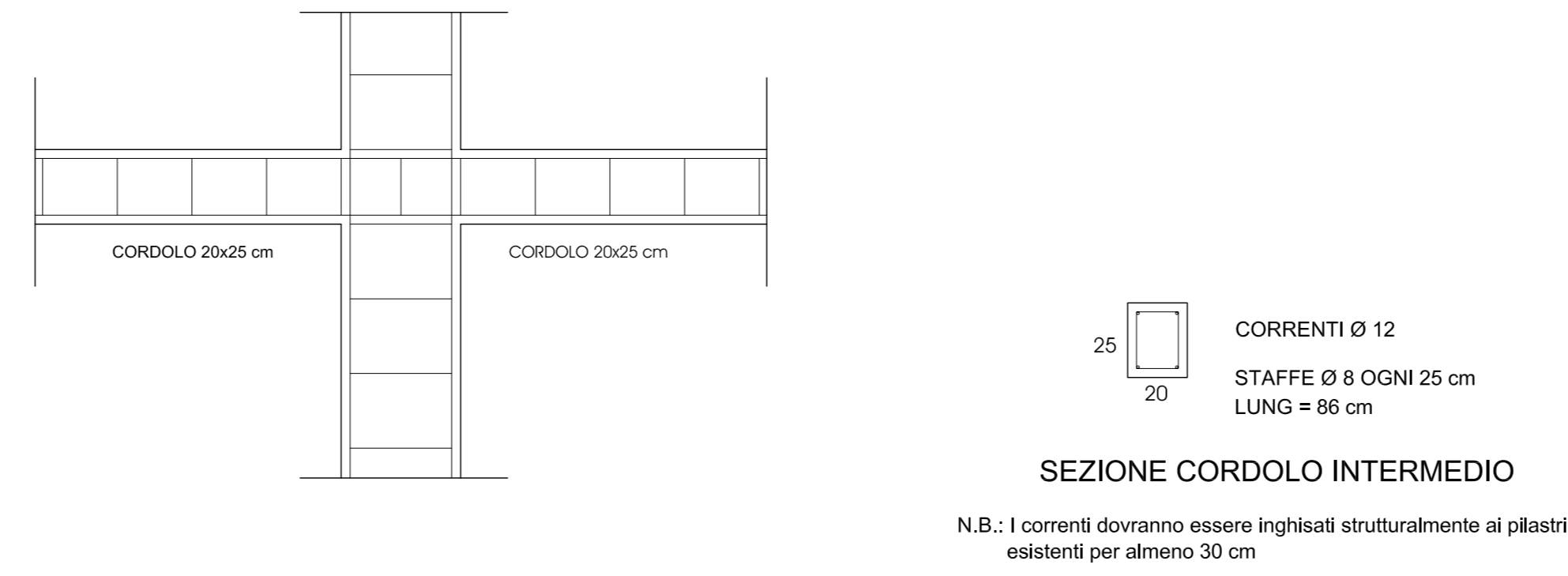
TIMBRO E FIRMA

CALCESTRUZZO: RCK 30 N/mmq
 ACCIAIO: B450C (ex Fe B 44 k)



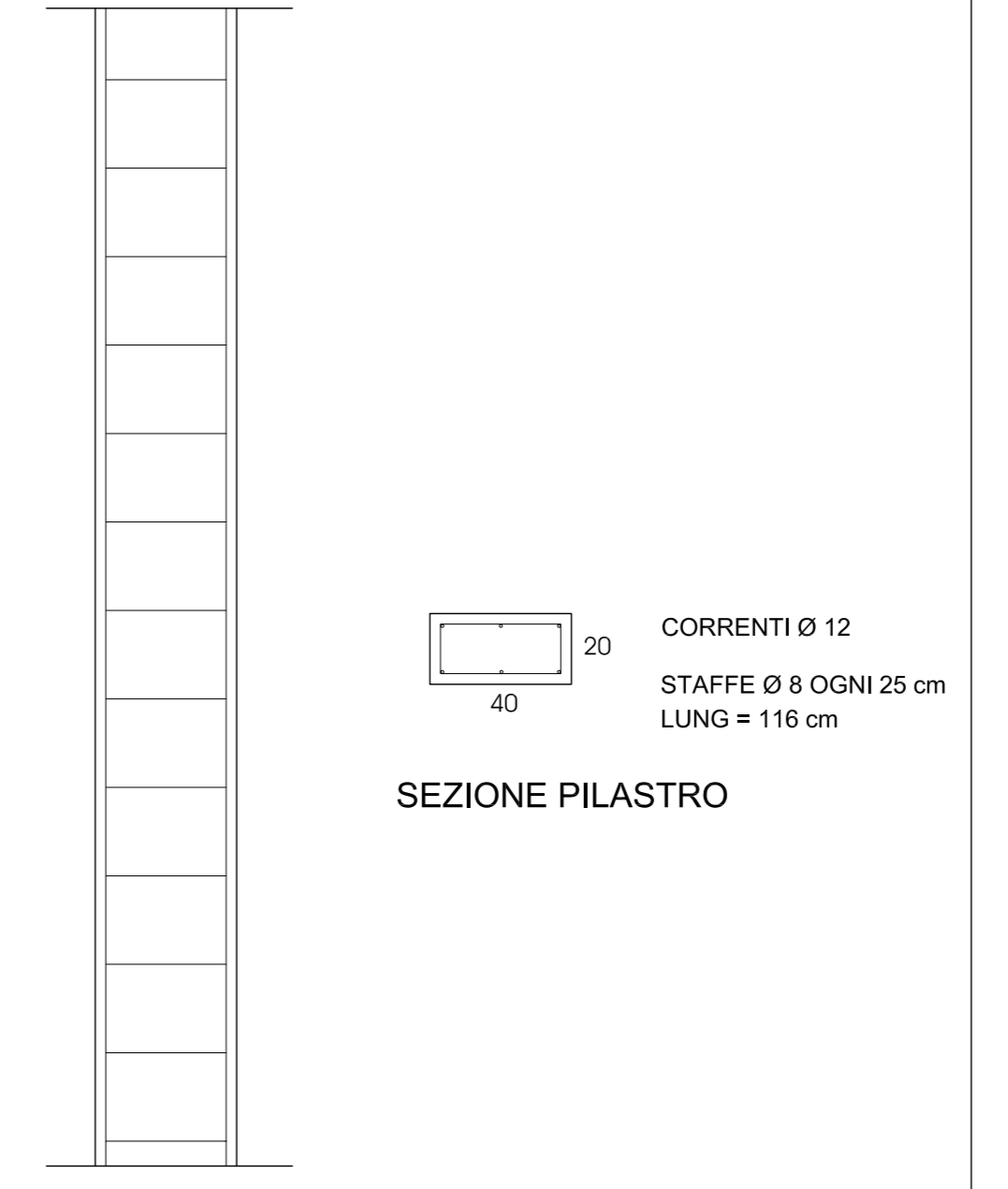
CORDOLO DI CHIUSURA SCALA 1:20

CALCESTRUZZO: RCK 30 N/mmq
 ACCIAIO: B450C (ex Fe B 44 k)



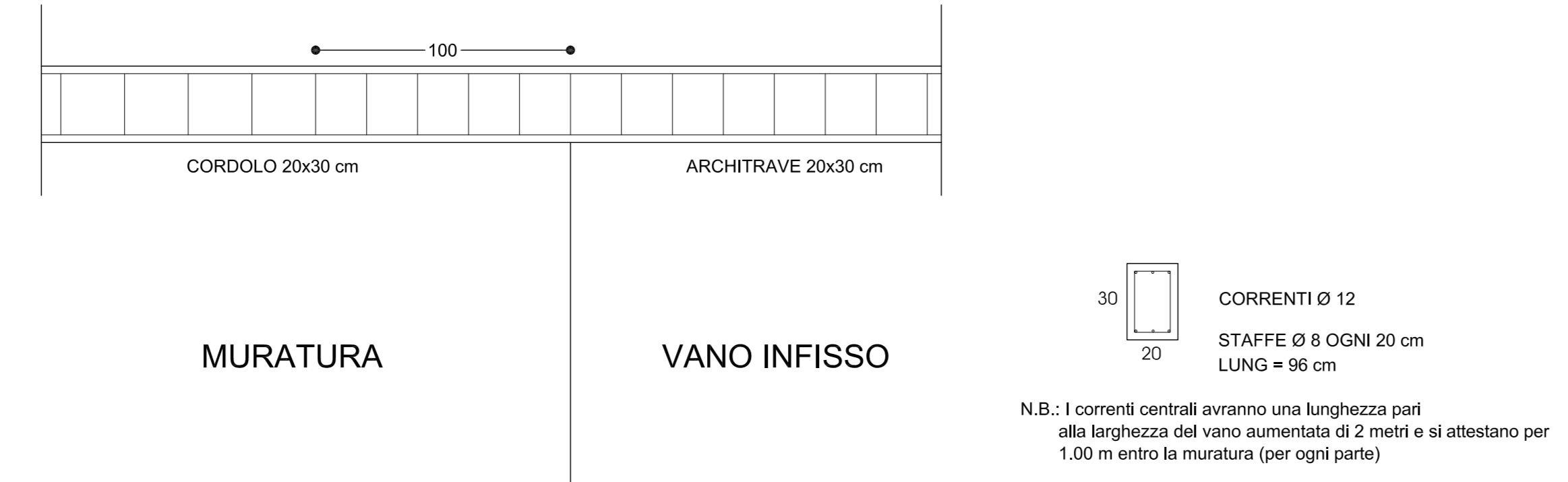
CORDOLO INTERMEDIO SCALA 1:20

CALCESTRUZZO: RCK 30 N/mmq
 ACCIAIO: B450C (ex Fe B 44 k)



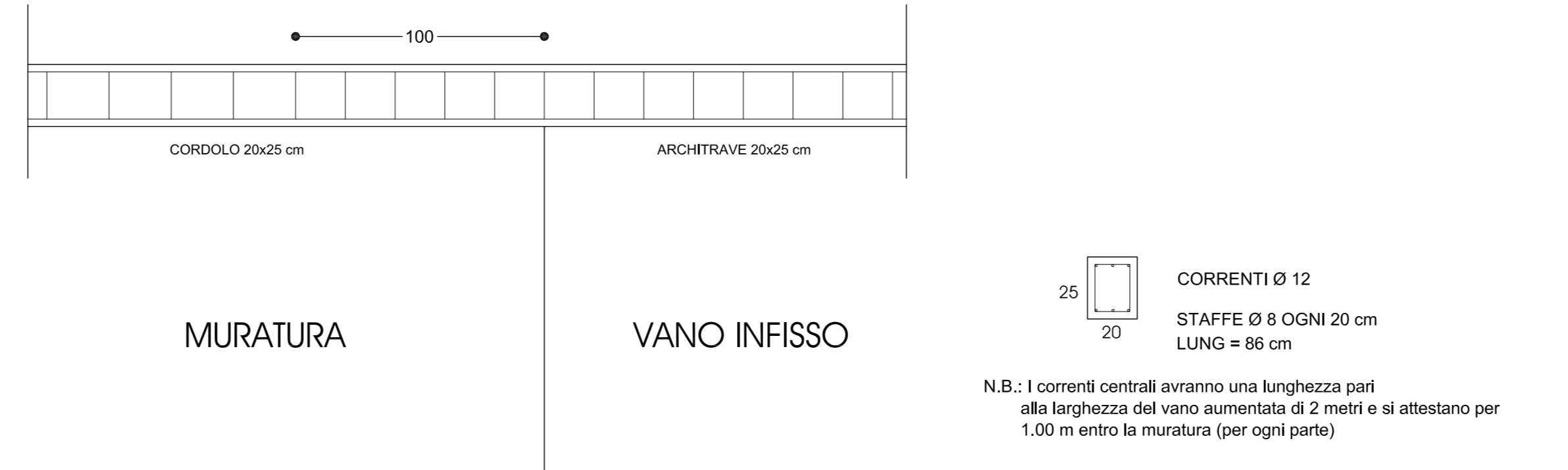
PILASTRO SCALA 1:20

CALCESTRUZZO: RCK 30 N/mmq
 ACCIAIO: B450C (ex Fe B 44 k)



ARCHITRAVE VANO APERTURE L = 6.00 m SCALA 1:20

CALCESTRUZZO: RCK 30 N/mmq
 ACCIAIO: B450C (ex Fe B 44 k)



ARCHITRAVE VANO APERTURE L = 4.00 m e L = 2.00 m SCALA 1:20