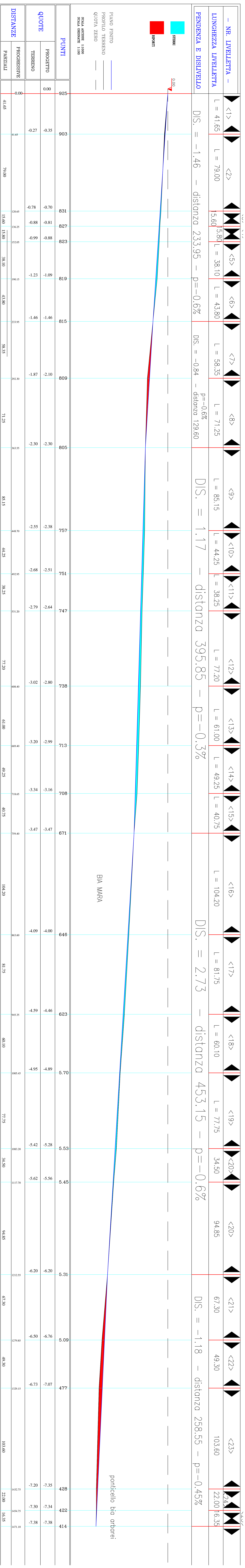


COMUNE DI SAN SPERATE

REV.	DESCRIZIONE	TIPOLOGIA	STATO
Geniale: S. Chiriacca viale della San Sperate C.A. T.A. 586225960 Esec. progettuale: S. Chiriacca		RESPONSABILE DEL PROGETTO COMUNE DI SAN SPERATE - Provved. di Cagliari -	
RESPONSABILI PROFESSIONALI INTERCORO: Geometra S. Chiriacca Geometri S. Chiriacca		IL SIGILLO Architetto Paolo	
OGGETTO SISTEMAZIONE CON PAVIMENTO BITUMINOSO STRADE COMUNALI BIA NARANIS E BIA ARBARI PROGETTO ESECUTIVO		DATA novembre 2011	
TITOLO PROFILO LONGITUDINALE - bia naranis PLANIMETRIE		TAVOLA 4a	
		POS.	VIRE



Scala 1:1000

