

Comune di San Sperate – calendario di raccolta rifiuti domestici



umido
organico



Imballato in sacchetti in mater-Bi biodegradabili e compostabili nel contenitore marrone o nel contenitore condominiale se previsto

LUNEDÌ
MERCOLEDÌ
VENEDÌ

In caso di festività la raccolta non verrà effettuata



secco non
riciclabile



Imballato nel sacchetto grigio semitrasparente nel contenitore condominiale se previsto

MARTEDÌ
SABATO

In caso di festività la raccolta non verrà effettuata



carta e
cartone



Sciolto nel contenitore giallo oppure nel contenitore condominiale se previsto. Consegnare il materiale piegato e schiacciato per ridurre il volume. Se ingombrante posizionarlo accanto al contenitore

GIOVEDÌ*

In caso di festività la raccolta non verrà effettuata



vetro e
lattine



Sciolto nel contenitore blu oppure nel contenitore condominiale se previsto. Risciacquare vetro e barattolame prima della consegna

MERCOLEDÌ*

In caso di festività la raccolta non verrà effettuata



imballaggi
in plastica



Imballato nel sacchetto di plastica consegnare il materiale risciacquato e schiacciato per ridurre il volume

GIOVEDÌ*

In caso di festività la raccolta non verrà effettuata

* raccolta quindicinale - specifiche alla pagina seguente

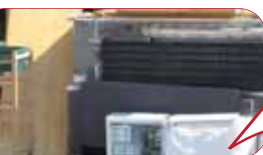


verde e ramaglie*

Ritiro gratuito a domicilio piccole quantità previa prenotazione per quantità maggiori

LUNEDÌ**

In caso di festività la raccolta non verrà effettuata



ingombranti e
beni durevoli

Ritiro gratuito a domicilio previa prenotazione (max 5 pezzi)

MARTEDÌ

In caso di festività la raccolta non verrà effettuata



pile esauste

Pile di ogni genere (stilo, torcia, a pastiglia) - escluse le batterie auto

I contenitori per la raccolta sono collocati presso diverse utenze commerciali, al Comune, nei tabacchini e nelle vie principali



medicinali scaduti

Usa i contenitori appositi che sono collocati presso le farmacie e gli ambulatori. Individua quello più vicino a casa tua

** vedi tabella specifiche sul retro

ESPORRE FUORI DALLA PROPRIA ABITAZIONE I CONTENITORI E I SACCHETTI PIENI entro le ore 6.00 del giorno di raccolta o la sera (dopo le ore 20.00) antecedente il giorno di raccolta

IMPORTANTE

SPECIFICHE SULLE MODALITA' DI CONFERIMENTO RIFIUTI ORGANICI

cosa	come	quando
ORGANICO (UMIDO) Scarti e avanzi di cucina, sia cotti sia crudi (purché freddi). Tovaglioli di carta. Bustine di the o camomilla, fondi di caffè. Gusci di uova, bucce di frutta, carni e ossi, pesce e lische, formaggi, pane, salumi, frutta e verdura. Fiori e foglie - IN PICCOLE QUANTITA' - Escrementi di animali	Esclusivamente imbustati nei sacchetti in Mater-Bi	Lunedì Mercoledì Venerdì
CENERE dei caminetti o delle stufe domestiche	Sciolta in contenitori a rendere BEN SPENTA. Peso max di 2 kg circa (per giornata di conferimento)	Lunedì Mercoledì Venerdì
Scarti derivanti dalla rasatura del prato verde	Sciolti in contenitore a rendere peso max di 5 kg circa (per giornata di conferimento)	Lunedì Mercoledì Venerdì
VERDE Scarti derivanti da potature, raccolta di fogliame, erbacce fresche, erbacce secche, paglia. Rasatura del prato verde	- Potature di rami: piccole fascine lunghe non più di cm. 60 circa (diametro rami max 20 cm); - Fogliame ed erba: sciolto in contenitori a rendere non più di 3 contenitori del peso di 5 kg circa ciascuno;	Lunedì
Foglie di palme, foglie di cicas, erbe grasse, pale di fichi d'india etc. (nel dubbio chiamare la ditta che effettua il servizio o il Comune)	- piccole fascine, lunghe non più di cm. 60; - il materiale non fasciabile va conferito in contenitori a rendere nel numero max di 3, del peso max di kg 5 circa ciascuno; - tronchi di palma e simili diametro max 20 cm, lung. max cm 60;	Lunedì
N.B.: per maggiori quantità prenotare direttamente presso la ditta che effettua il servizio	N.B. per le fascine NON UTILIZZARE Filo di ferro	

giorni di raccolta per le utenze commerciali:

Secco: Martedì – Sabato
Umido: Lunedì – Mercoledì – Venerdì
Verde: Lunedì
Carta e cartone: ogni Venerdì
Plastica: ogni Sabato
Vetro e lattine: ogni Mercoledì

FRAZIONE UMIDA

Deve essere conferita nel sacchetto in mater-bi e depositata all'esterno dell'abitazione nei giorni indicati nel calendario

SONO RIFIUTI RICICLABILI:
 frutta e verdura, carne e pesce, scarti di cucina, fondi di caffè e filtri di tè, ossa, gusci d'uovo, piccole parti di fiori recisi e foglie, cenere di legno spenta etc.

FRAZIONE SECCA

Deve essere conferita in buste e depositata all'esterno dell'abitazione nei giorni indicati nel calendario

SONO RIFIUTI NON RICICLABILI:
 gomma, stracci sporchi, carta oleata e plastificata, pannolini e assorbenti, lampadine, ceramica, piatti e bicchieri di plastica sporchi etc.

CARTA E CARTONE

Deve essere conferita senza buste, legata o in scatole e depositata all'esterno dell'abitazione nei giorni indicati nel calendario

SONO RIFIUTI RICICLABILI:
 giornali, libri, riviste, quaderni, cartoncini, documenti, scatole di cartone etc.

VETRO E ALLUMINIO

Deve essere conferito senza buste e depositato all'esterno dell'abitazione nei giorni indicati nel calendario

SONO RIFIUTI RICICLABILI:
 bottiglie, vasi, bicchieri, lattine per bibite, contenitori a banda stagnata, latte per olio, tonno, pelati

PLASTICA

Deve essere conferita in buste e depositata all'esterno dell'abitazione nei giorni indicati nel calendario

SONO RIFIUTI RICICLABILI:
 bottiglie, bibite e flaconi, barattoli di plastica, vaschette per alimenti, buste, cassette in plastica etc.

INGOMBRANTI

Vengono ritirati su chiamata, al numero della ditta che effettua il servizio, entro le ore 12,00 del lunedì e devono essere depositati all'esterno della propria abitazione

SONO RIFIUTI INGOMBRANTI:
 materassi, frigoriferi, scaldabagni, televisori, reti metalliche ed arredi, lavatrici, cucine, piccoli utensili etc.

PILE E FARMACI

Devono essere conferiti all'interno dei contenitori stradali dislocati presso il tuo Comune

Batterie, pile in genere (cellulari, giochi, radio), medicinali scaduti senza l'imballo di carta e plastica