

**- COMUNE DI SAN SPERATE -**  
PROVINCIA DI CAGLIARI

LAVORO

**COMPLETAMENTO**  
**CENTRO POLIVALENTE**

LIVELLO DI PROGETTAZIONE

- PROGETTAZIONE PRELIMINARE ○
- PROGETTAZIONE DEFINITIVA ●
- PROGETTAZIONE ESECUTIVA ●

Studio tecnico di ingegneria  
Dott. Ing. Giuliano Cherchi  
Via Sant'Alfonso 8 - 09026 SAN SPERATE (CA)

TAVOLA  
**5**

OGGETTO

SEZIONI

SCALA  
1:100

DATA  
GEN 2012

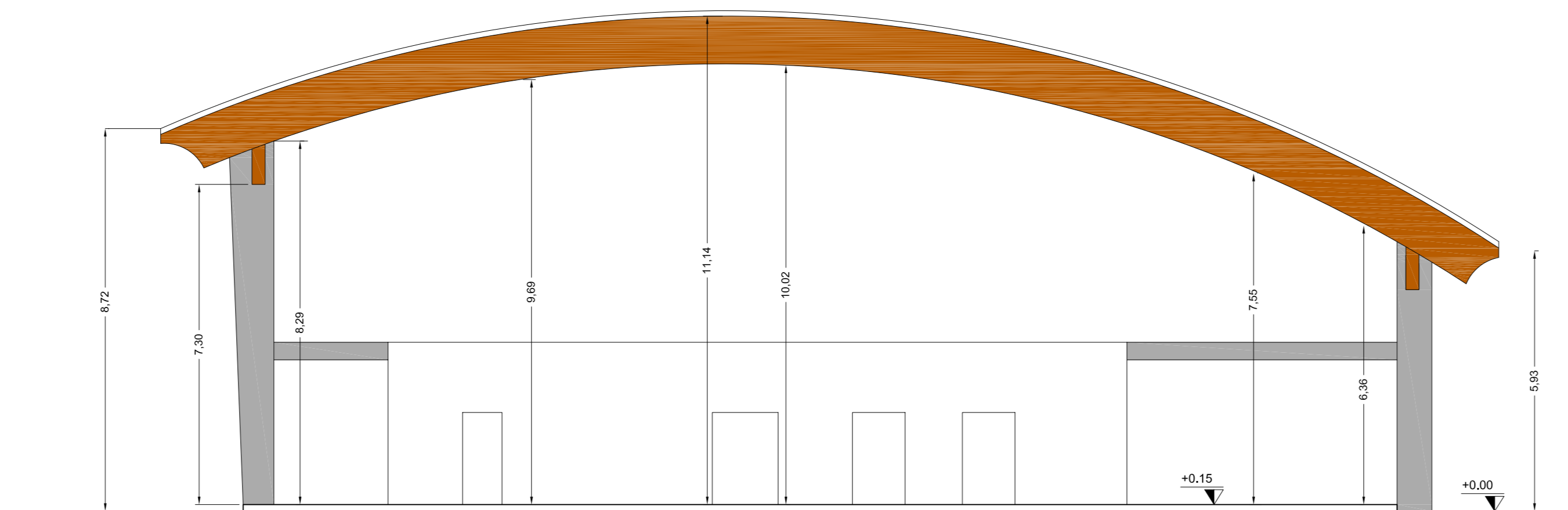
IL PROGETTISTA

ING. GIULIANO CHERCHI

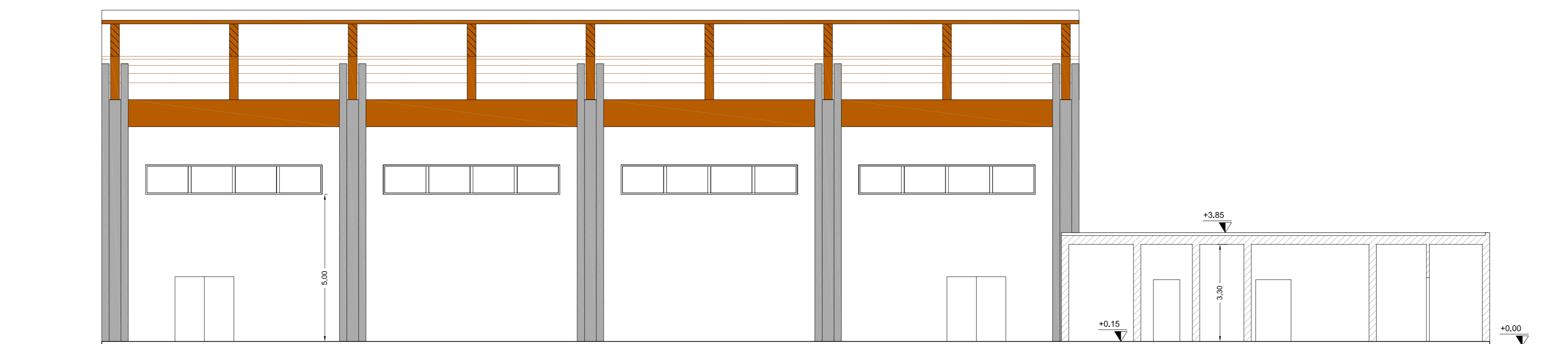
TIMBRO E FIRMA

IL RESPONSABILE DEL PROCEDIMENTO

FIRMA



SEZIONE A-A - SCALA 1:100



SEZIONE B-B - SCALA 1:100