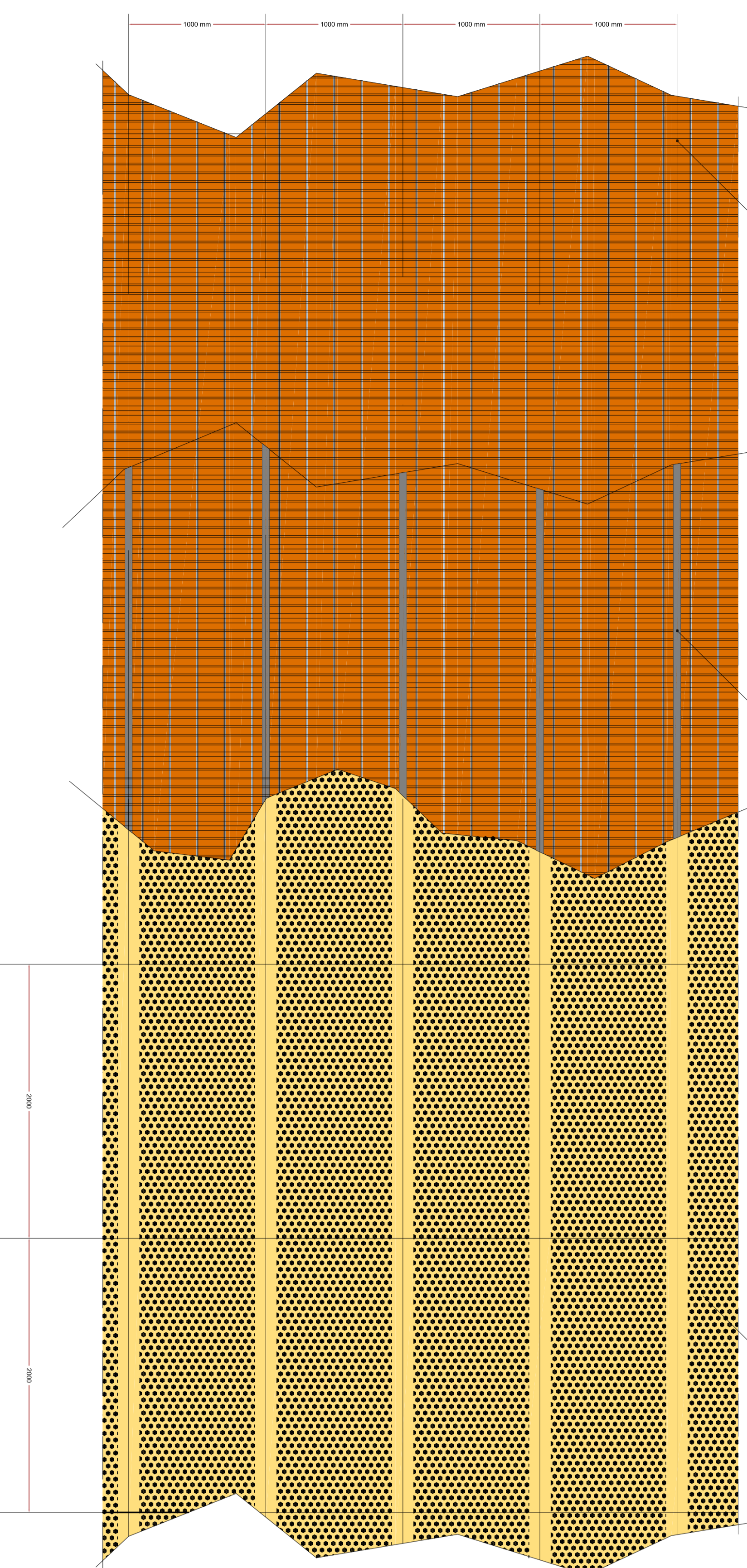


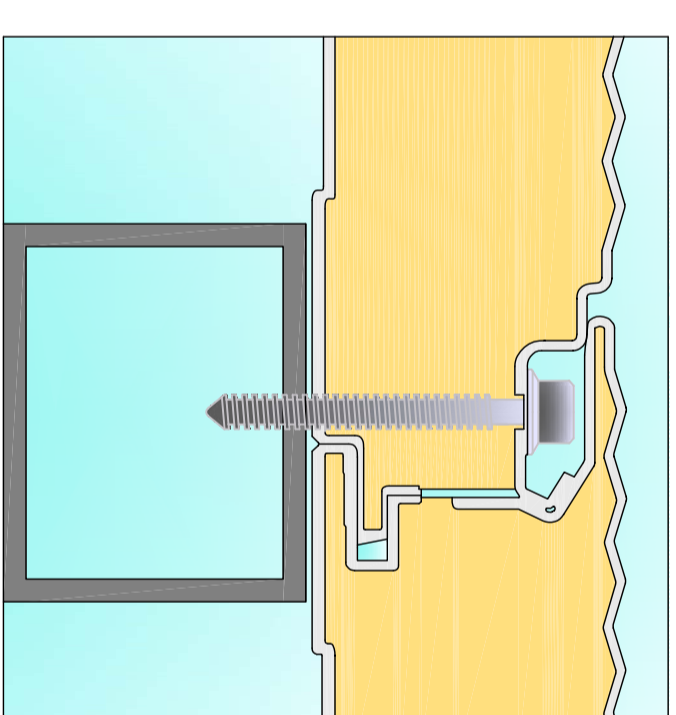
MARMIRO DI LATERIZIO IN ACCIAI  
TIPO FORCON 700 DELLO SPESORE DI 20 cm  
E ALLETAMENTO CON MALTA DI CEMENTO

STRUTTURA DI ANCORAGGIO DEI PANNELLI ALLA MURATURA  
CON SCALZI ABILI IN ACCIAIO ZINCATO 6mm 40x20x3mm  
CON SCAUTURA ORIZZONTALE INFERIORE 1000 mm

RIVESTIMENTO CON PANNELLI  
FONOSOLANTI spessore 50 mm



VISTA INTERNA DELLA PARETE DI TAMPONAMENTO  
SCALA 1:25



SEZIONE A - A - A - SCALA 1:1  
FISSAGGIO NASCOSTO

# - COMUNE DI SAN SPERATE -

PROVINCIA DI CAGLIARI

## COMPLETAMENTO CENTRO POLIVALENTE

LEVELLO DI PROGETTAZIONE

- PROGETTAZIONE PRELIMINARE
- PROGETTAZIONE DEFINITIVA
- PROGETTAZIONE ESECUTIVA

Studio tecnico di Ingegneria  
Dott. Ing. Giuliano Cherchi  
Via Sant'Antonio 8 - 09126 SAN SPERATE (CA)

TRAVOLA  
**6.2**

OGGETTO  
PARTICOLARI:  
VISTE RIVESTIMENTI  
INTERNI ED ESTERNI

SCALA  
VARIE  
DATA  
GEN 2012

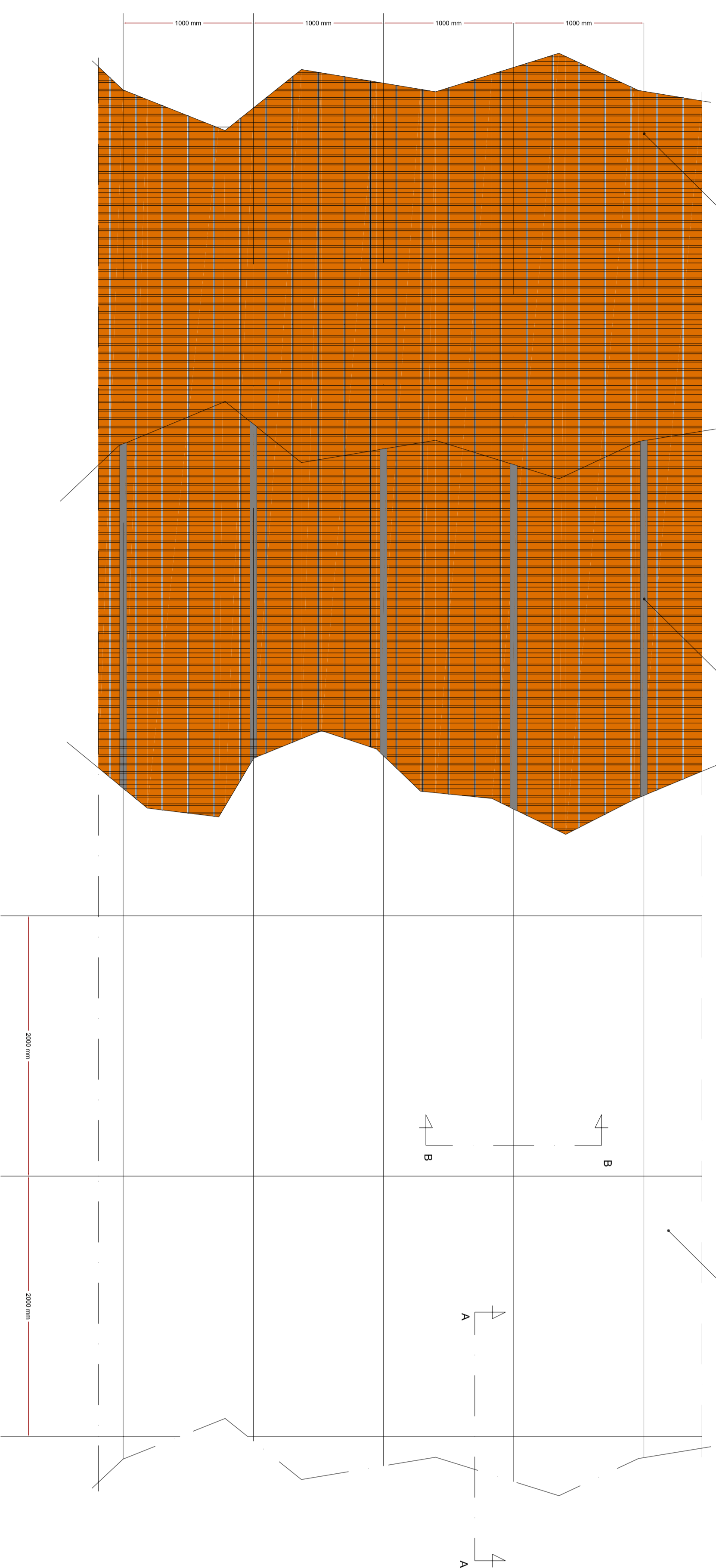
IL PROGETTISTA  
ING. GIULIANO CHERCHI

IL RESPONSABILE DEL PROCEDIMENTO  
FIRMA

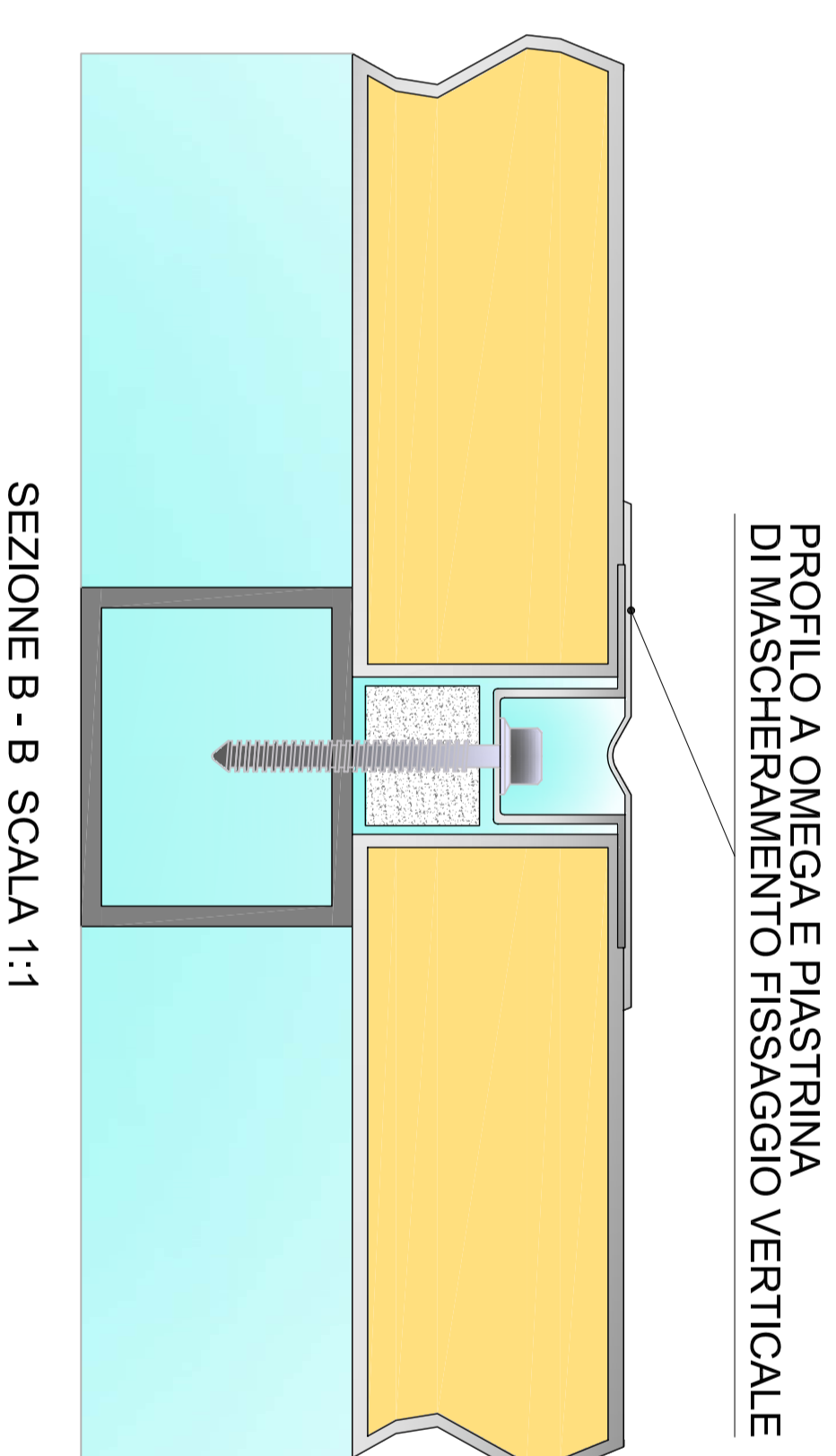
MURATURA DI LATERIZIO IN BLOCCHI  
TIPO FORCON 700 DELLO SPESORE DI 20 cm  
E ALLETAMENTO CON MALTA DI CEMENTO

STRUTTURA DI ANCORAGGIO DEI PANNELLI ALLA MURATURA  
CON SCALZI ABILI IN ACCIAIO ZINCATO 6mm 40x20x3mm  
CON SCAUTURA ORIZZONTALE INFERIORE 1000 mm

RIVESTIMENTO CON PANNELLI  
COMPLETANTI spessore 50 mm



VISTA ESTERNA DELLA PARETE DI TAMPONAMENTO  
SCALA 1:25



SEZIONE B - B - B - SCALA 1:1