

- COMUNE DI SAN SPERATE -
PROVINCIA DI CAGLIARI

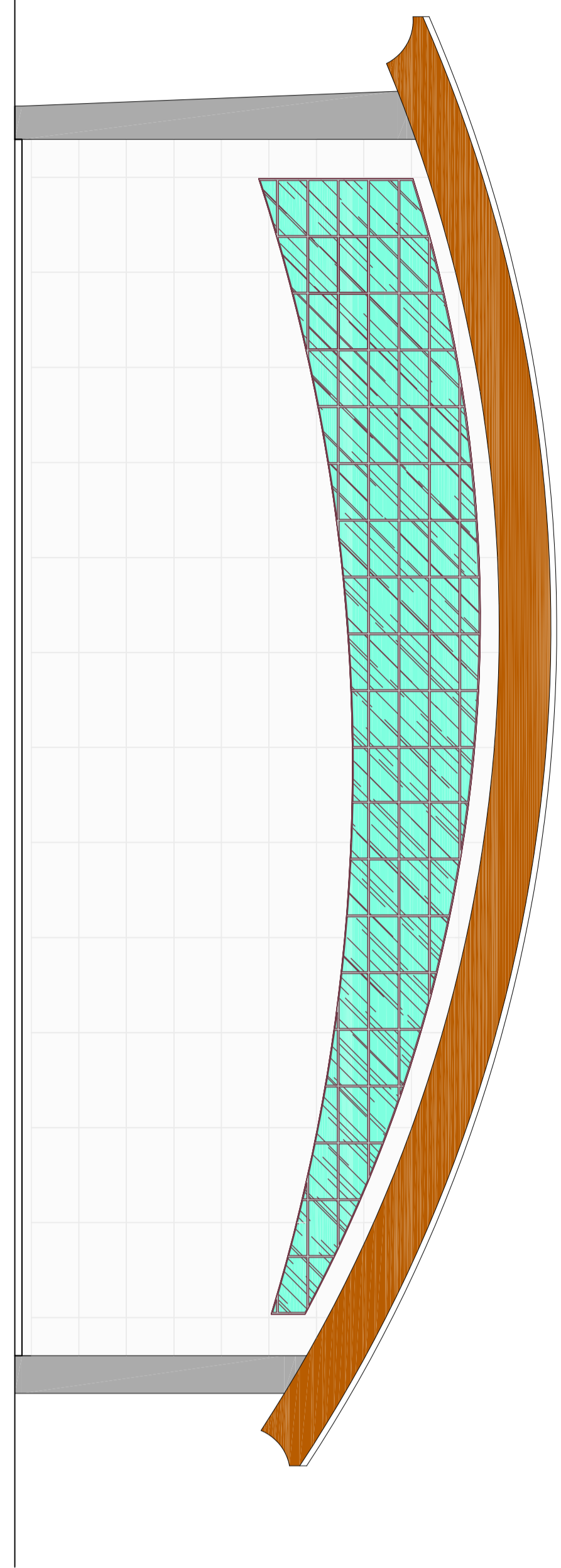
LAVORO
COMPLETAMENTO
CENTRO POLIVALENTE

- LIVELLO DI PROGETTAZIONE
- PROGETTAZIONE PRELIMINARE
 - PROGETTAZIONE DEFINITIVA
 - PROGETTAZIONE ESECUTIVA

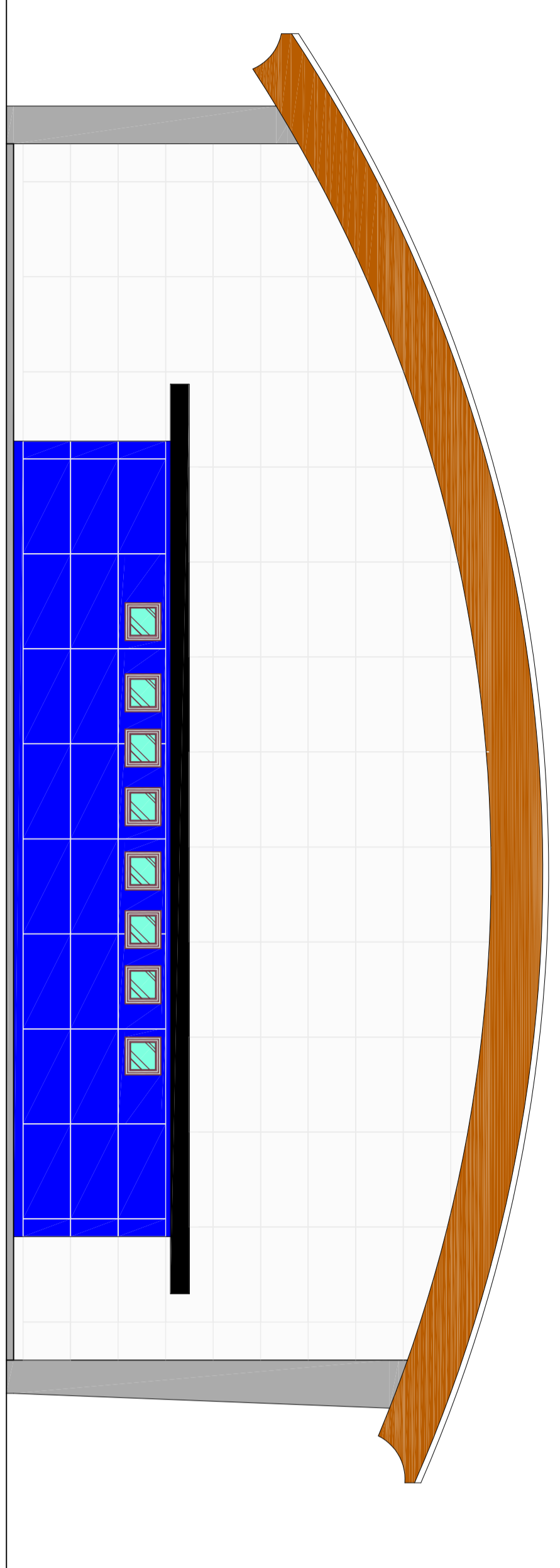
Studio tecnico di ingegneria
 Dott. Ing. Giuliano Cherchi
 Via Sant'Alviseo 8 - 09026 SAN SPERATE (CA)

TAVOLA
4

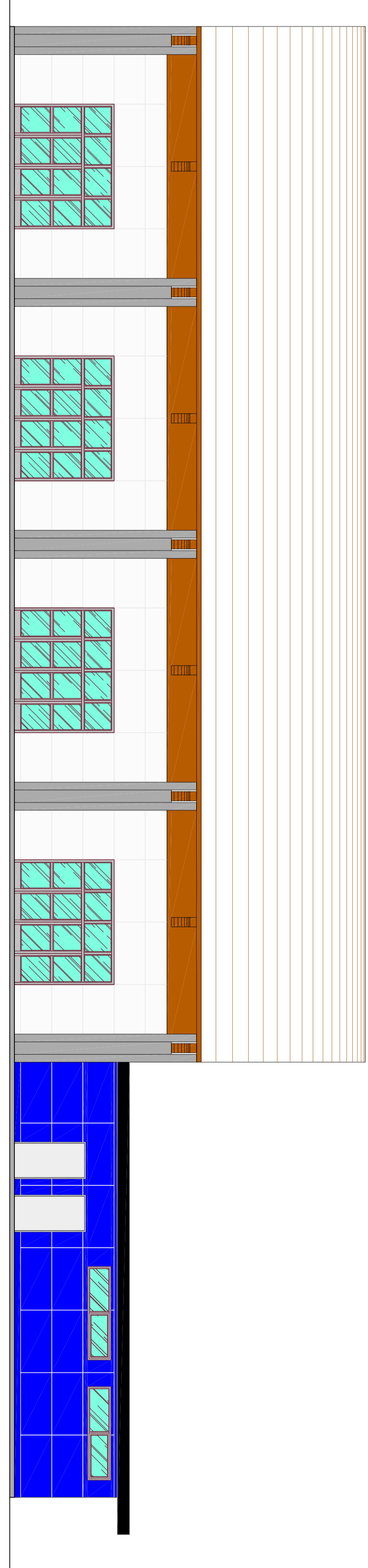
OGGETTO	PROSPETTI	SCALA	1:100
		DATA	GEN 2012
L. PROGETTISTA	ING. GIULIANO CHERCHI	NUMERO E FIRMA	
L. RESPONSABILE DEL PROCEDIMENTO		FIRMA	



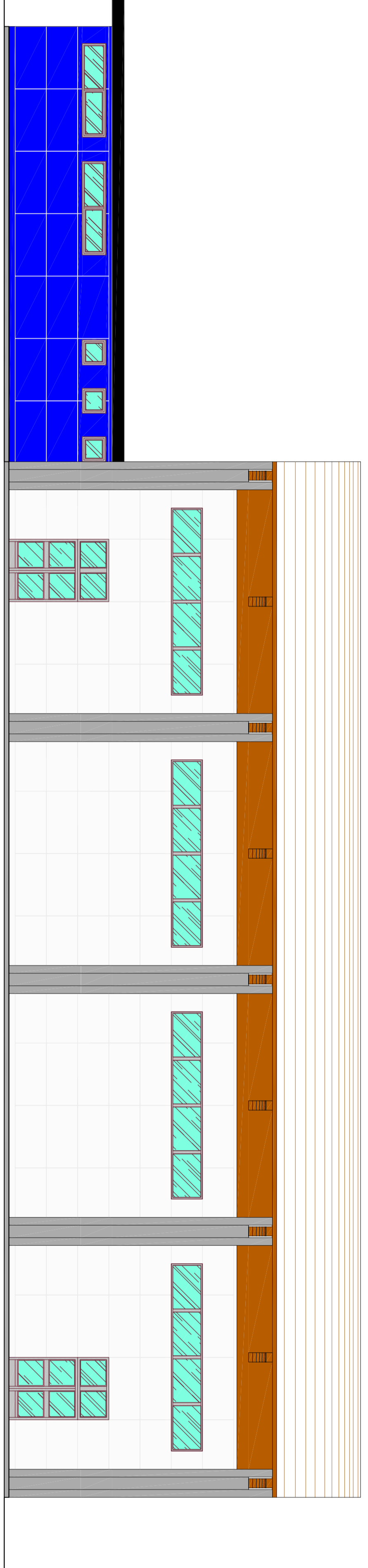
PROSPETTO 'A' - SCALA 1:100



PROSPETTO 'C' - SCALA 1:100



PROSPETTO 'D' - SCALA 1:100



PROSPETTO 'B' - SCALA 1:100