

- COMUNE DI SAN SPERATE -
PROVINCIA DI CAGLIARI

COMPLETAMENTO
CENTRO POLIVALENTE

LIVELLO DI PROGETTAZIONE

- PROGETTAZIONE PRELIMINARE
- PROGETTAZIONE DEFINITIVA
- PROGETTAZIONE ESECUTIVA

Studio tecnico di Ingegneria
Dot. Ing. Giuliano Cherchi
Via Sant'Antonio 8 - 09028 SAN SPERATE (CA)

TRACIA
3

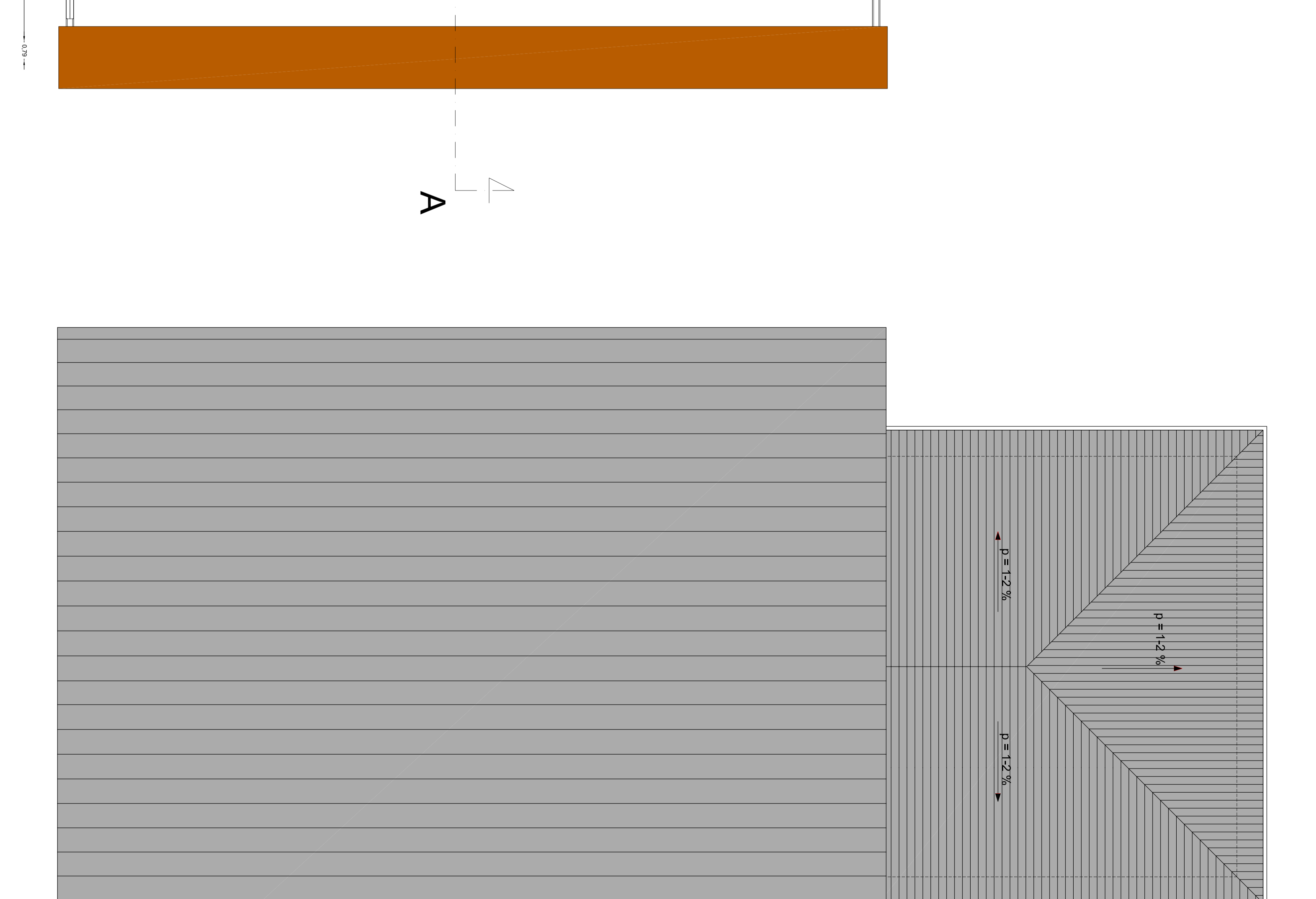
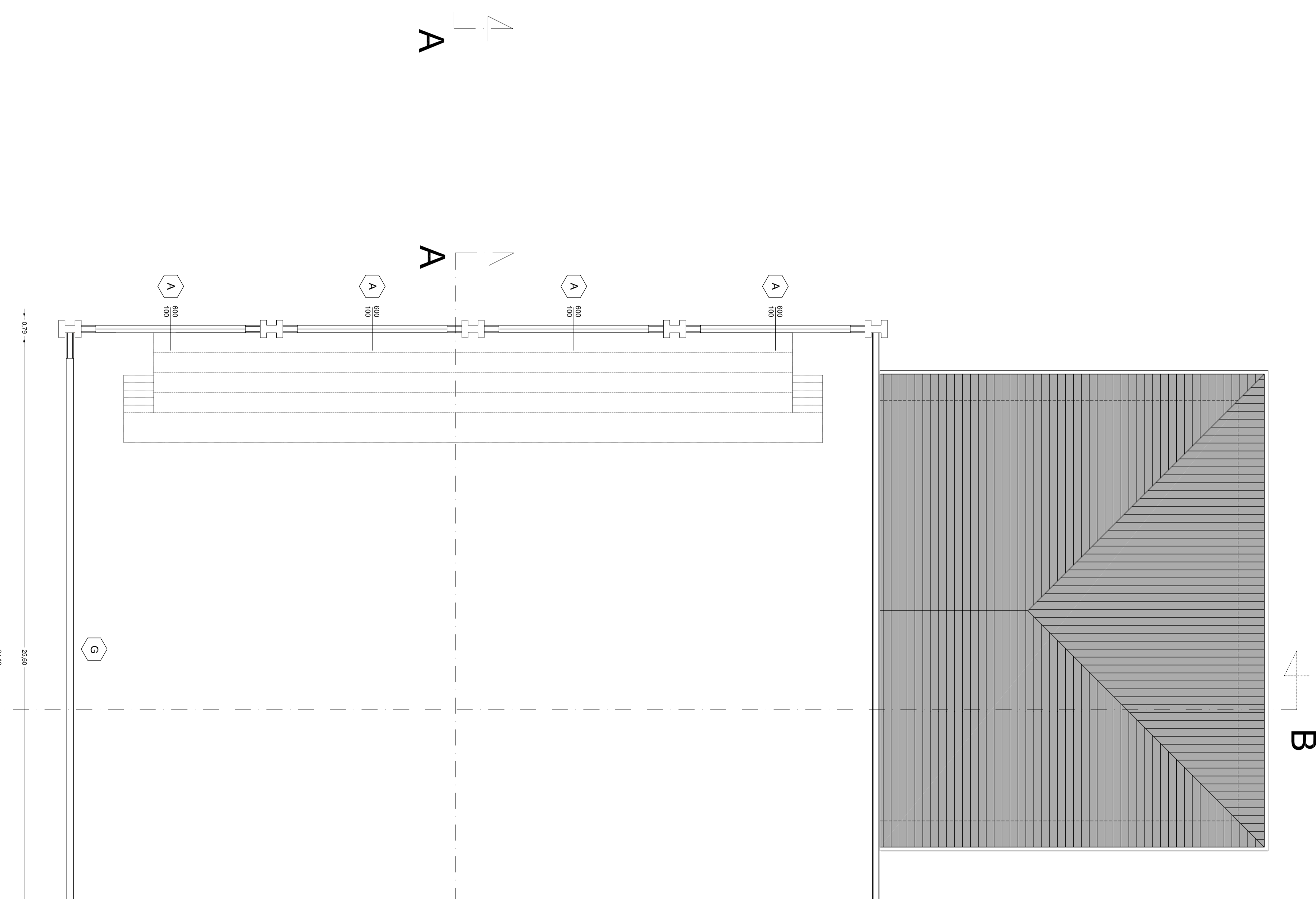
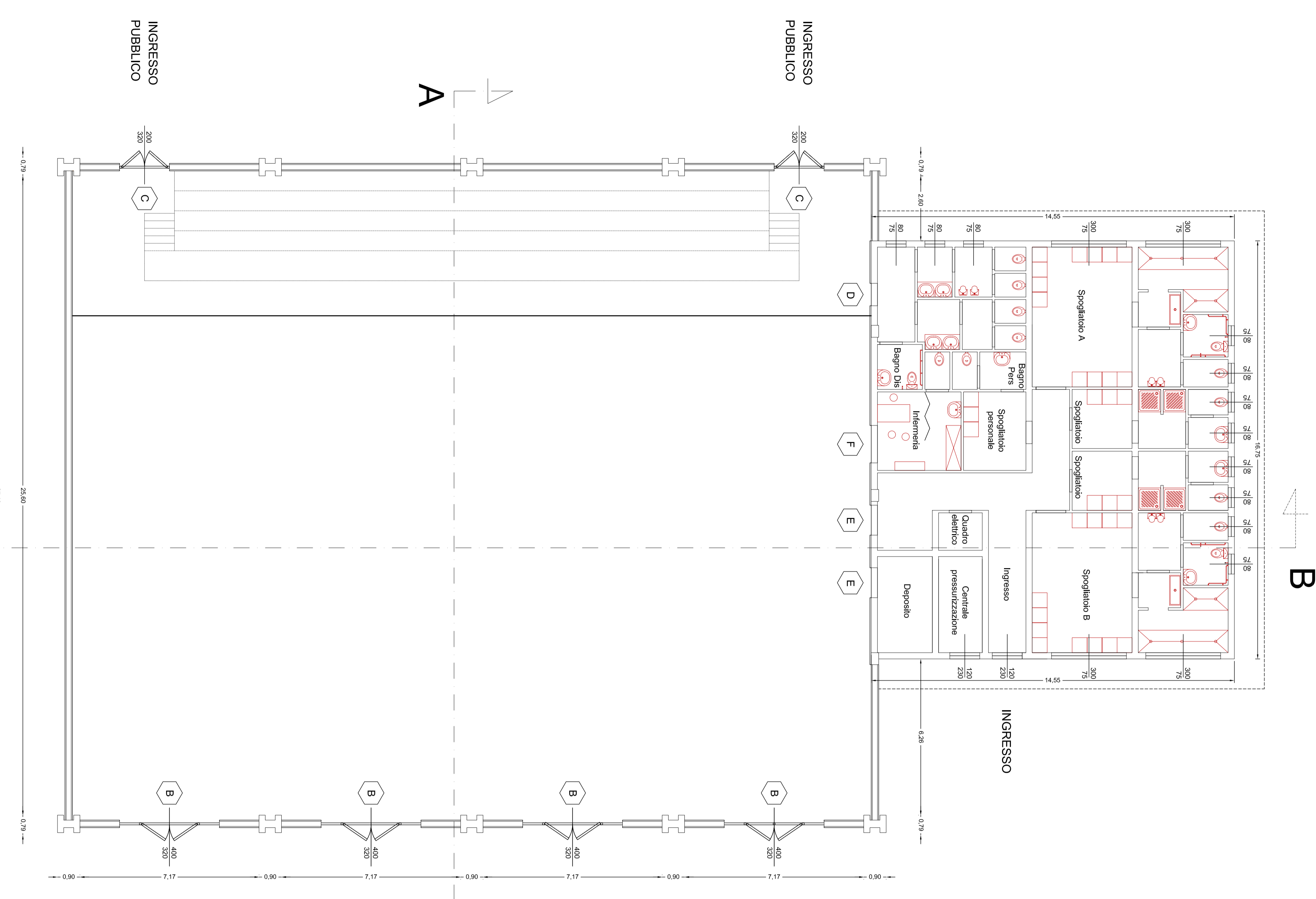
OGGETTO
PLANIMETRIE

SCALA
1:100

DATA
GEN 2012

L. PROGETTISTA
ING. GIULIANO CHERCHI

L. RESPONSABILE DEL PROCEDIMENTO
PIRANA



PLANIMETRIA PIANO TERRA - SCALA 1:100 - ALTEZZA SEZIONE 1 m

PLANIMETRIA PIANO TERRA - SCALA 1:100 - ALTEZZA DI SEZIONE 5,75 m

PIANTA COPERTURA - SCALA 1:100