

## LOCALIZZAZIONE

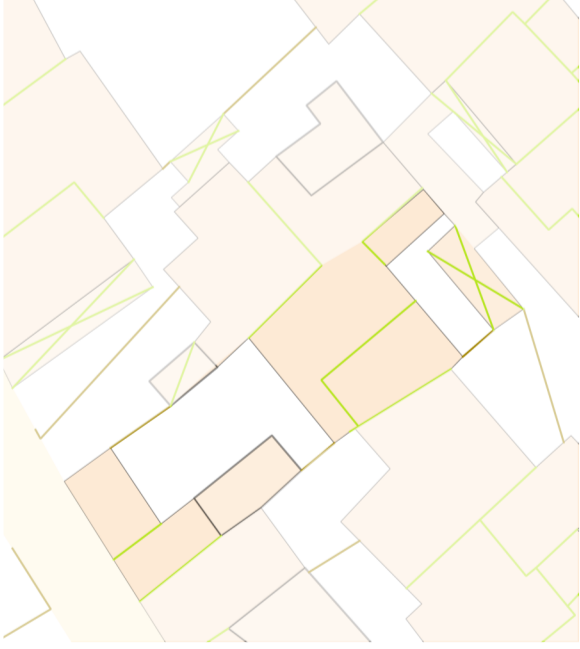
indirizzo via Parrocchia  
foglio 5 all. A  
mappale 1049  
isolato 15  
UMI 15.11

## SEZIONE DESCRITTIVA

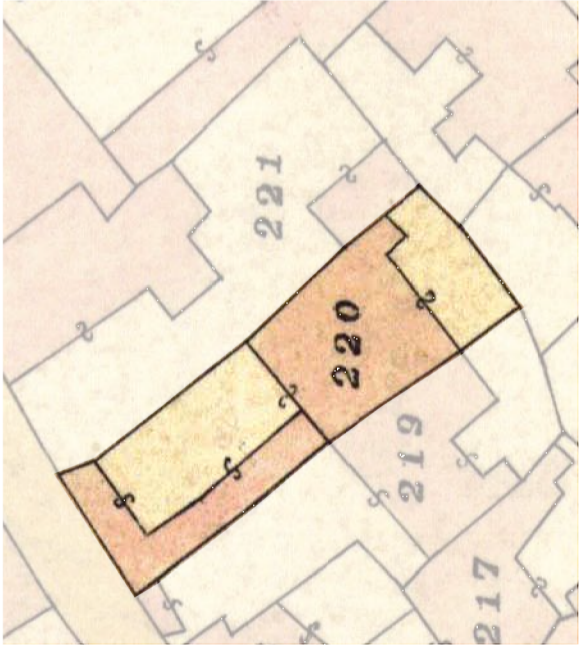
superficie lotto 288,55 m<sup>2</sup>  
superficie coperta 184,25 m<sup>2</sup>  
superficie libera 104,30 m<sup>2</sup>  
volume edificato 637,95 m<sup>3</sup>  
altezza massima di gronda 4,10 m  
indice fondiario 3 mc/mq  
indice di fabbricazione 2,21 m<sup>2</sup>/m<sup>3</sup>  
larghezza fronte strada 8,85 m  
uso residenziale  
numero livelli piano terra con sottotetto su parte del corpo principale



Ortofoto dello stato attuale  
scala 1:500



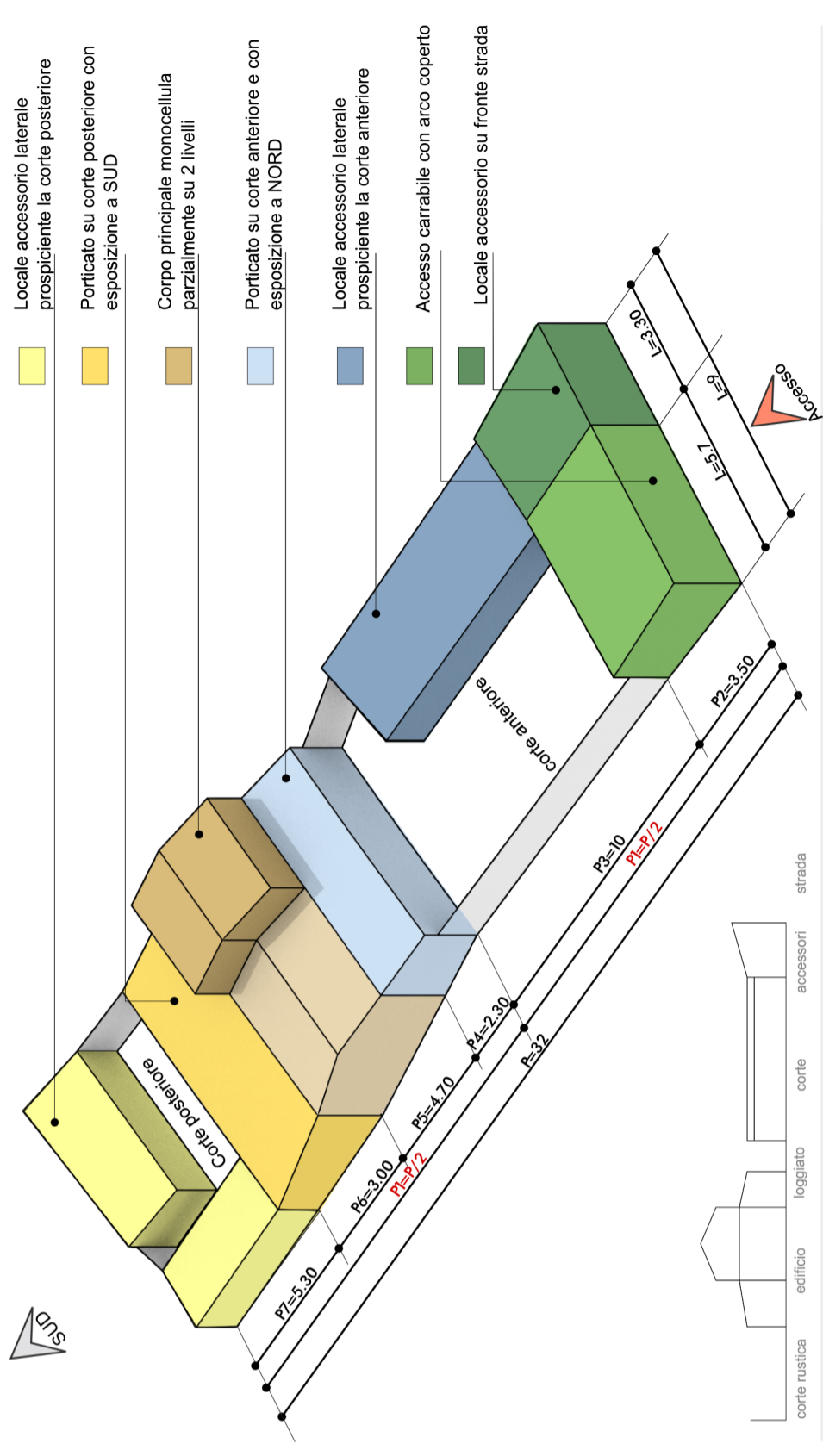
Rilievo GIS  
scala 1:500



Individuazione tipologia storica \_ Carta di impianto 1939  
scala 1:500



Foto obliqua stato attuale



## TIPO EDILIZIO T.01.01

### Edificio con corte anteriore e posteriore

L'edificio e più in generale l'unità presenta numerosi elementi estranei all'architettura storica, ma rispetto a molti edifici del centro di antica e prima formazione presenta pochissime e trascurabili variazioni planaltimetriche. Non si può affermare lo stesso per quanto riguarda i materiali.  
L'unità ha accesso da NORD attraverso un accesso carrabile coperto, superato il quale si arriva alla corte anteriore profonda circa la metà del lotto complessivo. Lateralmemente, sulla destra sono presenti dei locali accessori quasi interamente aperti verso la corte.  
L'edificio si trova a metà della profondità del lotto e si sviluppa quasi interamente su un unico livello. È costituito da tre diversi elementi: un porticato poco profondo prospiciente la corte anteriore; il corpo principale monocellula con una parte sopraelevata; un porticato posteriore esposto a SUD e prospiciente la corte posteriore.  
La corte posteriore ospita dei locali accessori di recente realizzazione e non indicati nella cartografia storica.  
L'esposizione delle bucaure dei locali abitabili è SUD EST  
Per l'analisi dei singoli elementi edili e architettonici si rimanda alle specifiche schede.

# tip.01.1

## IL CENTRO DI PRIMA E ANTICA FORMAZIONE SCHEDE TIPOLOGIE EDILIZIE - 01.1