

## LOCALIZZAZIONE

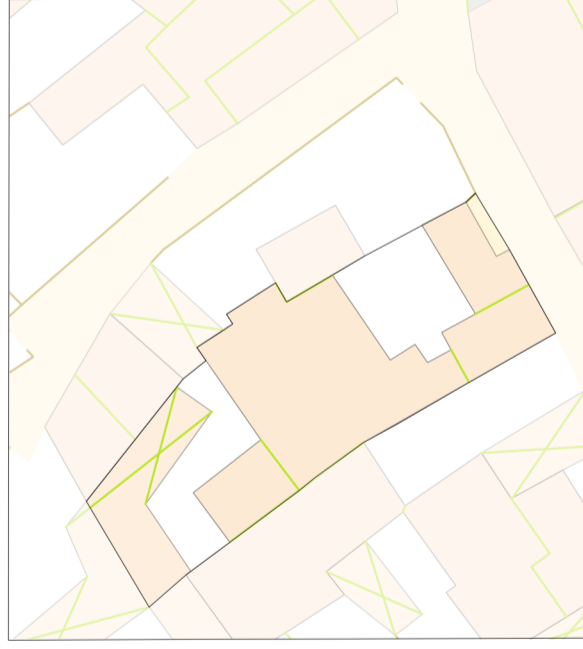
indirizzo via Sant'Elena 14/16  
foglio 5 all. A  
mappale 437- 439  
isolato 12  
UMI 12.45

## SEZIONE DESCRITTIVA

superficie lotto 592.85 mq  
superficie coperta 298.43 mq  
superficie libera 294.42 mq  
volume edificato 909.69 mc  
altezza massima di gronda 4.50 m  
indice fondiario 3 mc/mq  
indice di fabbricazione 1.53 mc/mq  
larghezza fronte strada 19.85 m (via Sant'Elena )  
uso residenziale  
numero livelli piano terra



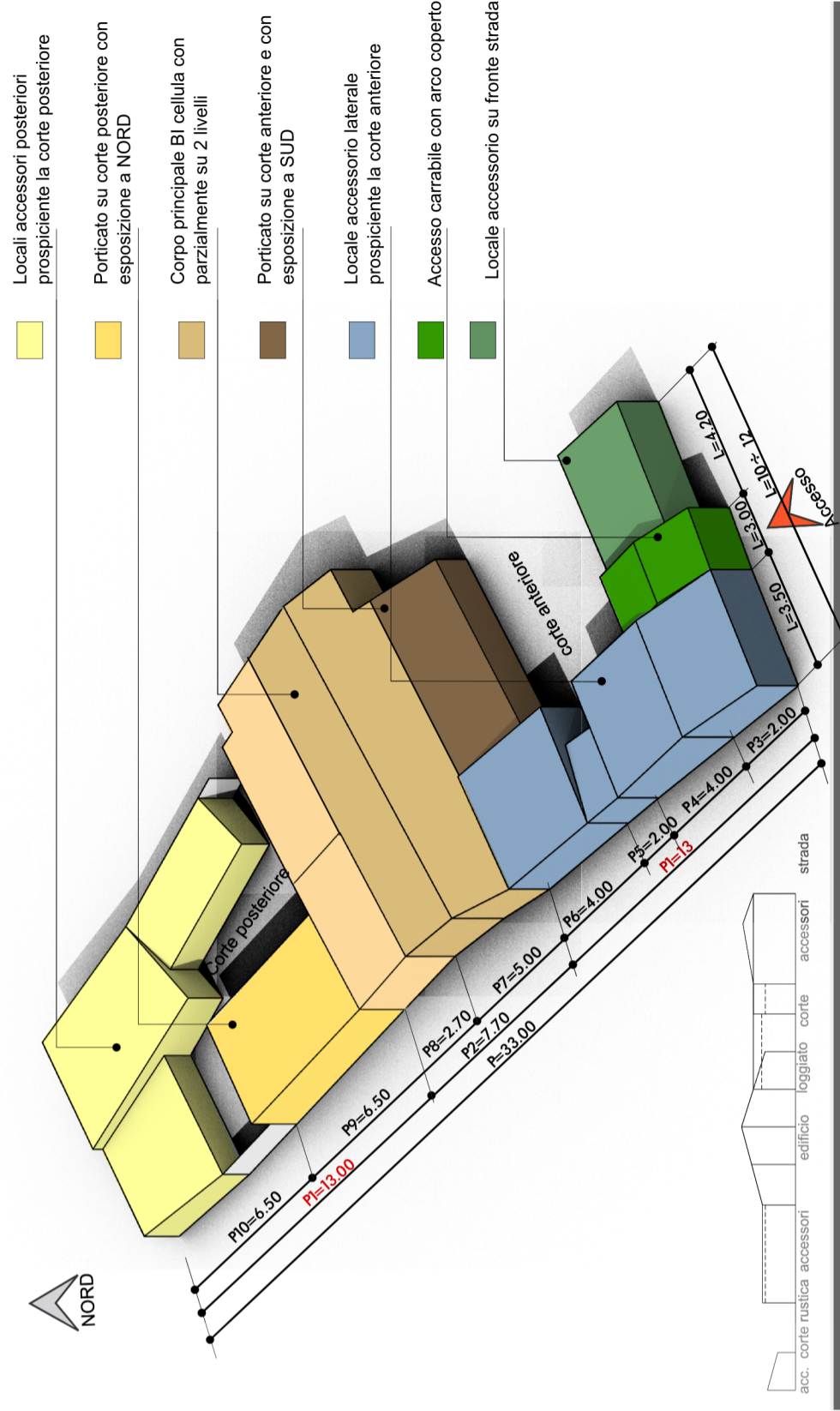
Ortofoto dello stato attuale  
scala 1:500



Rilievo GIS  
scala 1:500



Individuazione tipologia storica \_ Carta di impianto 1939  
scala 1:500



## TIPO EDILIZIO T.01.03

### Edificio con corte anteriore e posteriore

L'edificio è più in generale l'unità non presenta molti elementi estranei all'architettura storica, e presenta trascurabili variazioni planaltimetriche. I materiali usati nella costruzione non sono incoerenti con l'edificazione storica. Il porticato su corte posteriore con esposizione Nord e i locali accessori posteriori sono coperti con lastre di cemento amianto. L'unità ha accesso dalla via Sant'Elena ossia da SUD attraverso un accesso carrabile con portale coperto, superato il quale si arriva alla corte anteriore profonda circa 6 metri se si escludono le parti coperte. Lateralmente, sulla sinistra sono presenti dei locali accessori quasi interamente aperti verso la corte. L'edificio si trova a metà della profondità del lotto e si sviluppa su un livello. È costituito da tre diversi elementi: un porticato profondo circa 4 metri prospiciente la corte anteriore; il corpo principale bicellulare; un porticato posteriore poco profondo esposto a NORD e prospiciente la corte posteriore. La corte posteriore ospita dei locali accessori di recente realizzazione e non indicati nella cartografia storica, come i locali accessori prospicienti la corte anteriore. L'esposizione delle bucaure dei locali abitabili è SUD EST. Per l'analisi dei singoli elementi edili e architettonici si rimanda alle specifiche schede.



Foto obliqua stato attuale

IL CENTRO DI PRIMA E ANTICA FORMAZIONE  
SCHEDE TIPOLOGIE EDILIZIE - 01.3

tip.01.3