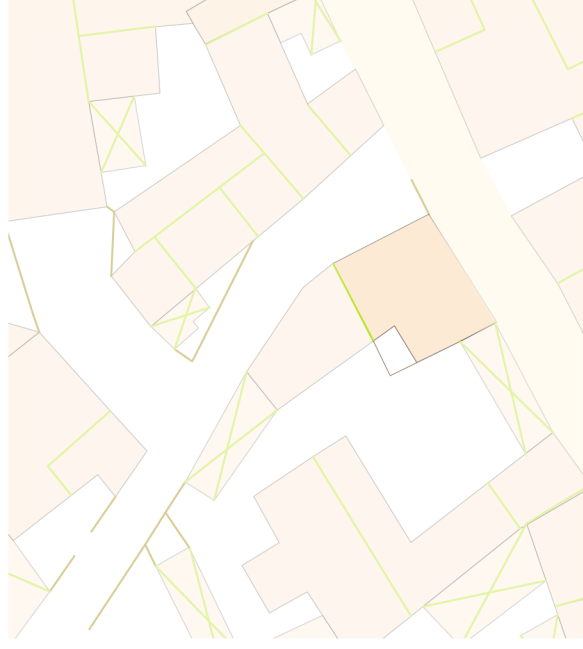




Individuazione tipologia storica _ Carta di impianto 1939
scala 1:500



Rilievo GIS
scala 1:500



Ortofoto dello stato attuale
scala 1:500

LOCALIZZAZIONE

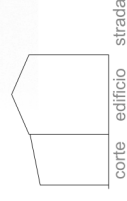
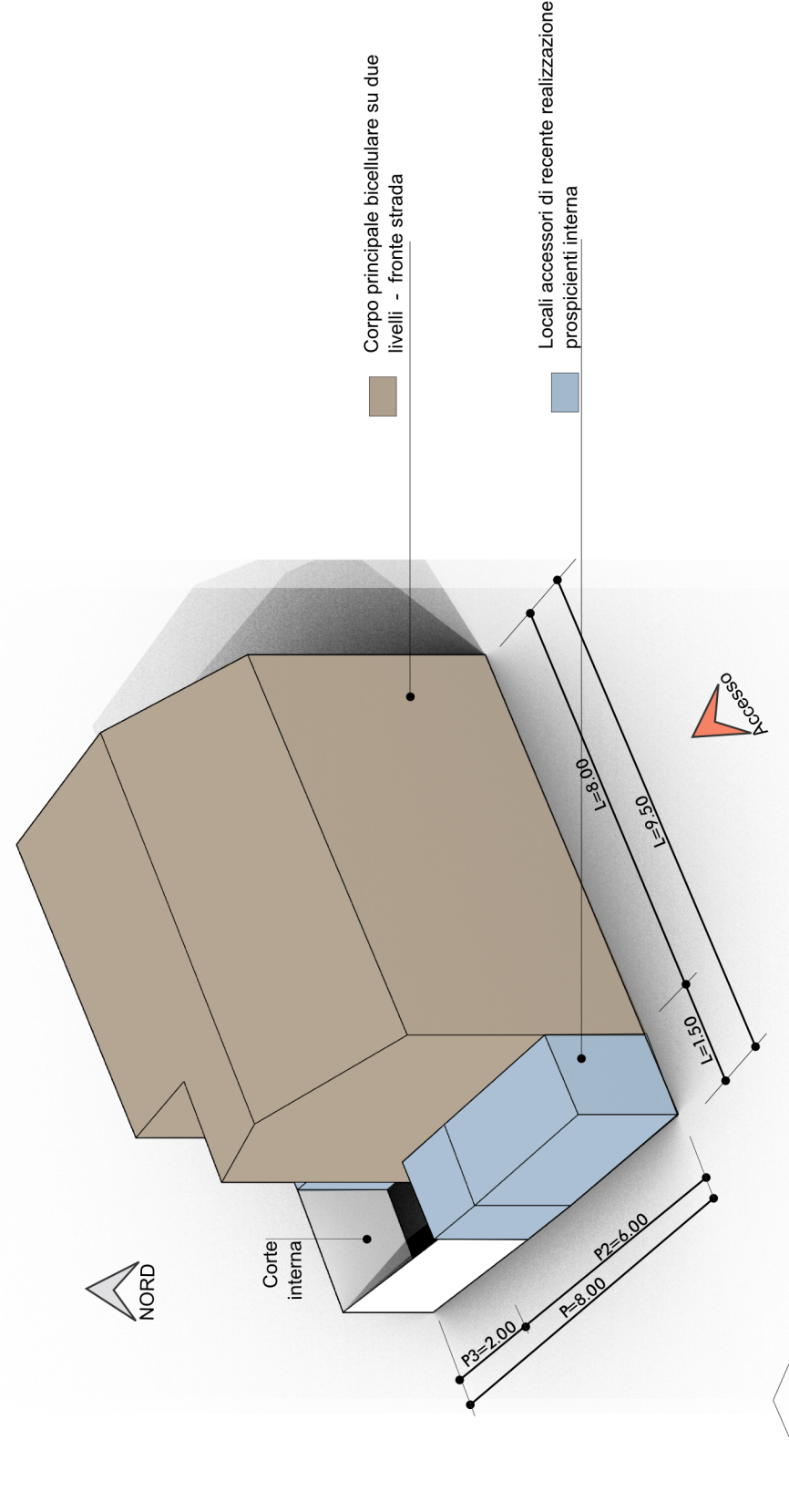
indirizzò via Santa Lucia, 23
foglio 5 all. A
mappale 398
isolato 2
UMI 02.14

SEZIONE DESCRITTIVA

superficie lotto 84,77 m²
superficie coperta 69,60 m²
superficie libera 15,17 m²
volume edificato 482,43 m³
altezza massima di gronda 7,60 m
indice fondiario 3 mc/mq
indice di fabbricazione 5,70 m²/m³
larghezza fronte strada 18,80 m
uso residenziale
numero livelli piano terra e primo piano



Foto obliqua stato attuale



TIPO EDILIZIO T.03

Edificio a Palazzotto con corte interna

L'unità consiste in un corpo principale bicellulare su due livelli antistante la via Santa Lucia, attualmente accessibile solo pedonalmente. Il corpo principale occupa quasi per intero il lotto. Lateralmente, sulla sinistra del lotto è presente un corridoio/corte che accessibile unicamente dal corpo principale. Non sono presenti alterazioni architettoniche consistenti. Sono presenti delle superfezioni dei volumi accessori prospicienti la corte interna. Le aperture dei locali abitabili hanno esposizione SUD EST e NORD OVEST

IL CENTRO DI PRIMA E ANTICA FORMAZIONE
SCHEDE TIPOLOGIE EDILIZIE - 03.2

tip.03.2